

## INDICE

- 1) [Verdesca](#)
- 2) [Ricotta](#)
- 3) [Ritonna](#)
- 4) [Matteopinto](#)
- 5) [Folm](#)
- 6) [Vito Carlo](#)
- 7) [Natalegna](#)
- 8) [Trimone](#)
- 9) [Zingarello bianco](#)
- 10) [Zingarello nero](#)
- 11) [Regina](#)
- 12) [Verde di natale](#)
- 13) [Fiorone di Oria](#)
- 14) [Fiorone nero di Sava](#)
- 15) [Abbondanza](#)
- 16) [Arneo bianco](#)
- 17) [Caschiteddha](#)
- 18) [Culummu nero](#)
- 19) [Coppa](#)
- 20) [Dei greci](#)
- 21) [Dell'abate](#)
- 22) [Della mota](#)
- 23) [Farà](#)
- 24) [Làncina](#)
- 25) [Lattarola](#)
- 26) [Marangiana](#)
- 27) [Menunceddha](#)
- 28) [Della signura](#)
- 29) [Ngannamele](#)
- 30) [Noce](#)
- 31) [Paccia](#)
- 32) [Paradiso](#)
- 33) [Pasulita](#)
- 34) [Pelosa](#)
- 35) [Processotto](#)
- 36) [Quagghia](#)
- 37) [Rigato](#)
- 38) [Rizzeddha](#)
- 39) [Russeddha](#)
- 40) [Sessa](#)
- 41) [Varnea nera](#)
- 42) [A sang](#)
- 43) [Martana](#)
- 44) [Borsamele](#)
- 45) [Campana Verde](#)
- 46) [Comunione](#)
- 47) [Culumbro a campanello](#)
- 48) [Della Croce](#)
- 49) [Santa Croce](#)
- 50) [Don Leonardo](#)
- 51) [Fiorone Mele](#)
- 52) [Fiorone Nero Triggiano](#)
- 53) [La Penna](#)
- 54) [Madonna Del Pozzo](#)
- 55) [San Basilio](#)
- 56) [San Lorenzo](#)
- 57) [Schirale](#)
- 58) [Fonnole](#)
- 59) [Folle](#)
- 60) [Vastesana](#)
- 61) [Santa Marina](#)
- 62) [Turca](#)
- 63) [Morettina](#)
- 64) [Combina](#)
- 65) [Del Cavaliere](#)
- 66) [Granato](#)
- 67) [Mappafaro](#)
- 68) [Panetta](#)
- 69) [Potentino](#)
- 70) [San Pietro](#)
- 71) [Tarantina](#)
- 72) [Fracazzano Bianco Di Oria](#)
- 73) [A Piru](#)
- 74) [Gentile Nero Del Gargano](#)
- 75) [Bottavalana](#)
- 76) [Murgiana](#)
- 77) [Napoletana](#)
- 78) [Chiazzaredra](#)
- 79) [Citrulara](#)
- 80) [Culummu Nero Di Presicce](#)
- 81) [Menna Di Vacca Bianca](#)
- 82) [Moscatello](#)
- 83) [Porca](#)
- 84) [Dottato Nero Del Gargano](#)
- 85) [Rigata Nero](#)
- 86) [Tenente](#)
- 87) [Regina Bianca Di Triggiano](#)
- 88) [Cervone Rosso](#)
- 89) [Delle Tre Volte](#)
- 90) [Stafiero](#)
- 91) [Verdone di san giorgio](#)
- 92) [Testa Di Gatto](#)
- 93) [Melanzana Bianca](#)
- 94) [Zavorra](#)
- 95) [Cavour](#)
- 96) [Tignusa](#)
- 97) [Santa Pulita](#)
- 98) [Agostinella](#)
- 99) [Bottapezzenti](#)
- 100) [Catenelle](#)
- 101) [Cipolla](#)
- 102) [Cioccolato](#)
- 103) [Del Vescovo](#)
- 104) [Plinio](#)
- 105) [Don Giacomo Divella](#)
- 106) [Flauti](#)
- 107) [Mennavacca](#)
- 108) [Passedda](#)
- 109) [Troianella](#)
- 110) [Varderana Nera](#)
- 111) [Varderana Bianca](#)

**FICO**  
**"Verdesca"**



**PIANTA:**

- di medio-elevato vigore e habitus espanso.

**RAMO DI 1 ANNO:**

Di media lunghezza, colore marrone,

**FOGLIA:**

Medio-grande , pentalobata, margine crenato, picciolo di lunghezza media e di colore verde-giallo.

**PRODUZIONE:**

- Maturazione dei forniti in epoca tardiva.
- Fruttificazione unifera produce i forniti
- Requisiti per l'impollinazione: partenocarpica.
- Medio-alta resistenza alle manipolazioni e alle spaccature dell'ostiolo.

**CARATTERI DEL PRODOTTO :**

**Dimensione frutto:**

- medio-grande

**Caratteristiche del frutto:**

- forma piriforme appiattita, leggermente asimmetrico, apice piatto, ostiolo mediamente largo con squame medie rosa.

**Caratteristiche della buccia:**

- mediamente spessa, colore verde, lenticelle elevate medio-piccole e bianche.

**Peduncolo:**

- corto e tozzo, difficile da staccare.

**Caratteristiche della polpa:**

- di colore rosso scuro, brillante mediamente fine e soda, poco succosa,
- cavità del frutto media.

**Caratteristiche degli acheni:**

- di piccole dimensioni, numerosi.

**Sapore :**

- Intenso e dolce, retrogusto acidulo.

**FICO  
"Ricotta"**



**PIANTA:**

- di elevato vigore e habitus espanso.

**RAMO DI 1 ANNO:**

Di media lunghezza, colore verde-marrone.

**FOGLIA:**

grande, pentalobata, margine ondulato-crenato, picciolo medio-lungo.

**PRODUZIONE:**

- Maturazione dei forniti in epoca tardiva.
- Fruttificazione unifera
- Requisiti per l'impollinazione: partenocarpica.
- Bassa resistenza alle manipolazioni.

**CARATTERI DEL PRODOTTO:**

Dimensione frutto:

- grande

Caratteristiche del frutto:

- forma piriforme-appiattita , simmetrico, apice piatto.

Caratteristiche della buccia:

- mediamente spessa, colore violaceo con bande verdi, lenticelle elevate di dimensioni medie e rosa.

Peduncolo:

- corto e tozzo.

Caratteristiche della polpa:

- di colore rosso chiaro, succosissima
- cavità del frutto medio-grande.

Caratteristiche degli acheni:

- di dimensioni medio-grandi, scarsi.

Sapore :

- molto saporita e dolce a maturità completa, aromatica, con retrogusto acidulo.

**FICO**  
**"Ritonna"**



**PIANTA:**

- di medio-elevato vigore e habitus espanso.

**RAMO DI 1 ANNO:**

Di media lunghezza, colore verde-marrone,

**FOGLIA:**

Medio-grande, tri o pentalobata, margine crenato, picciolo di lunghezza media e di colore verde.

**PRODUZIONE:**

- Maturazione dei fioroni in epoca intermedia-tardiva.
- Maturazione dei forniti in epoca intermedia.
- Fruttificazione bifera produce fioroni e forniti
- Requisiti per l'impollinazione: partenocarpica per i fioroni e i forniti.
- Bassa resistenza alle manipolazioni e alle spaccature dell'ostiole.

**CARATTERI DEL PRODOTTO (fioroni):**

**Dimensione frutto:**

- medio-piccola

**Caratteristiche del frutto:**

- forma piriforme o piriforme appiattito, simmetrico, apice piatto, ostiole mediamente largo con squame medie rosa chiaro, costole longitudinali.

**Caratteristiche della buccia:**

- mediamente spessa, colore verde con bande gialle, lenticelle mediamente numerose, medio-grandi e bianche.

**Peduncolo:**

- corto e tozzo, difficile da staccare.

**Caratteristiche della polpa:**

- di colore rosso scuro, brillante mediamente fine e poco soda, molto succosa,
- cavità del frutto media.

**Caratteristiche degli acheni:**

- di piccole dimensioni, mediamente numerose.

**Sapore :**

- molto saporita e dolce a maturità completa, con bassa acidità.

**FICO  
"Mattepinto"**



**PIANTA:**

- di elevato vigore e habitus espanso.

**RAMO DI 1 ANNO:**

Di media lunghezza, colore verde-marrone

**FOGLIA:**

Medio-grande , pentalobata, margine ondulato-crenato, picciolo di lunghezza media e di colore verde chiaro sulla parte superiore.

**PRODUZIONE:**

- Maturazione dei forniti in epoca tardiva .
- Fruttificazione unifera produce solo i forniti
- Requisiti per l'impollinazione: partenocarpica.
- Media resistenza alle manipolazioni e alle spaccature dell'ostiolo.

**CARATTERI DEL PRODOTTO:**

**Dimensione frutto:**

- medio

**Caratteristiche del frutto:**

- forma piriforme a volte globosa , simmetrico, apice piatto, ostiolo mediamente largo

**Caratteristiche della buccia:**

- mediamente spessa, colore violetto chiaro con bande verdi, lenticelle elevate di diverse dimensioni e bianche.

**Peduncolo:**

- corto e tozzo, difficile da staccare.

**Caratteristiche della polpa:**

- di colore rosso scuro, brillante mediamente fine e soda, succosa,
- cavità del frutto piccola.

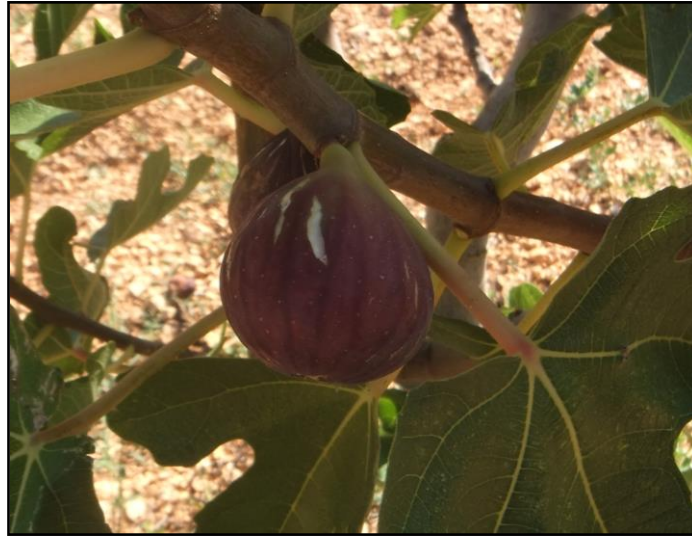
**Caratteristiche degli acheni:**

- di piccole dimensioni, numerosissimi.

**Sapore :**

- molto saporita e dolce a maturità completa, profumata, con retrogusto acidulo.

**FICO  
"Folm"**



**PIANTA:**

- di elevato vigore e habitus espanso.

**RAMO DI 1 ANNO:**

Di media lunghezza, colore verde-marrone, gemme grandi, coniche, di colore verde.

**FOGLIA:**

Medio-grande ,pentalobata, margine ondulato-crenato, picciolo di lunghezza media e di colore verde sulla parte superiore.

**PRODUZIONE:**

- Maturazione dei forniti in epoca tardiva.
- Fruttificazione unifera produce solo i forniti
- Requisiti per l'impollinazione: partenocarpica.
- Media resistenza alle manipolazioni e alle spaccature dell'ostiolo.

**CARATTERI DEL PRODOTTO:**

**Dimensione frutto:**

- medio-grande

**Caratteristiche del frutto:**

- forma piriforme-troncata , simmetrico, apice piatto, ostiolo mediamente largo con squame medie di colore rosa, costole longitudinali.

**Caratteristiche della buccia:**

- mediamente spessa, colore violetto scuro con bande verdi vicino al peduncolo e all'ostiolo, lenticelle elevate di diverse dimensioni e rosa.

**Peduncolo:**

- medio e spesso.

**Caratteristiche della polpa:**

- di colore rosso scuro, brillante, mediamente fine e soda, succosa,
- cavità del frutto piccola.

**Caratteristiche degli acheni:**

- di piccole dimensioni, numerosissimi.

**Sapore :**

- molto saporita e dolce a maturità completa, aromatica, con retrogusto acidulo.



**FICO**  
**"Vito Carlo"**



**PIANTA:**

- di elevato vigore e habitus espanso.

**RAMO DI 1 ANNO:**

Di media lunghezza, colore verde-marrone,

**FOGLIA:**

Medio-grande ,pentalobata, margine ondulato, picciolo di lunghezza media e di colore rosa chiaro sulla parte superiore.

**PRODUZIONE:**

- Maturazione dei forniti in epoca tardiva.
- Fruttificazione unifera produce solo i forniti
- Requisiti per l'impollinazione: partenocarpica.
- Media resistenza alle manipolazioni e alle spaccature dell'ostiolo.

**CARATTERI DEL PRODOTTO:**

Dimensione frutto:

- medio

Caratteristiche del frutto:

- forma piriforme-allungata , con collo, simmetrico, apice piatto, ostiolo stretto con squame piccole dello stesso colore della buccia.

Caratteristiche della buccia:

- mediamente spessa, colore nero-violaceo, lenticelle elevate di medie dimensioni e rosa.

Peduncolo:

- corto e tozzo, facile da staccare.

Caratteristiche della polpa:

- di colore rosso scuro, brillante mediamente fine e soda, succosa,
- cavità del frutto media.

Caratteristiche degli acheni:

- di piccole dimensioni, numerosissimi.

Sapore :

- molto saporita e dolce a maturità completa, aromatica, con retrogusto acidulo.

**FICO**  
**"Natalegna (Di Natale)"**



**PIANTA:**

- di elevato vigore e habitus espanso.

**RAMO DI 1 ANNO:**

Di media lunghezza, colore verde-marrone

**FOGLIA:**

Medio-grande , pentalobata, margine crenato, picciolo di lunghezza media e di colore verde-giallo con riflessi rosati sulla parte superiore.

**PRODUZIONE:**

- Maturazione dei fioroni in epoca tardiva.
- Maturazione dei forniti in epoca molto tardiva.
- Fruttificazione bifera produce pochi fioroni e i forniti
- Requisiti per l'impollinazione: partenocarpica per i fioroni e i forniti.
- Medio-alta resistenza alle manipolazioni e alle spaccature dell'ostiolo.

**CARATTERI DEL PRODOTTO (forniti):**

**Dimensione frutto:**

- medio-piccola

**Caratteristiche del frutto:**

- forma piriforme , simmetrico, apice piatto, ostiolo mediamente largo con squame medie dello stesso colore della buccia, costole longitudinali.

**Caratteristiche della buccia:**

- mediamente spessa, colore blu o nero-violaceo, lenticelle elevate medio-piccole e bianche.

**Peduncolo:**

- lungo e sottile, mediamente facile da staccare.

**Caratteristiche della polpa:**

- di colore rosso scuro, brillante mediamente fine e soda, succosa,
- cavità del frutto piccola.

**Caratteristiche degli acheni:**

- di piccole dimensioni, numerosissimi.

**Sapore :**

- molto saporita e dolce a maturità completa, con retrogusto acidulo.



**FICO**  
**"Trimone"**



**PIANTA:**

- di elevato vigore e habitus espanso.

**RAMO DI 1 ANNO:**

Di media lunghezza, colore verde-marrone,

**FOGLIA:**

Medio-grande , pentalobata, margine ondulato-crenato, picciolo di lunghezza media e di colore verde chiaro sulla parte superiore.

**PRODUZIONE:**

- Maturazione dei forniti in epoca tardiva.
- Fruttificazione unifera produce solo i forniti
- Requisiti per l'impollinazione: partenocarpica.
- Media resistenza alle manipolazioni e alle spaccature dell'ostiolo.

**CARATTERI DEL PRODOTTO:**

**Dimensione frutto:**

- medio-piccolo

**Caratteristiche del frutto:**

- forma piriforme o piriforme appiattita, simmetrico, apice piatto, ostiolo mediamente largo con squame medie di colore rosa, costole longitudinali.

**Caratteristiche della buccia:**

- mediamente spessa, colore violetto chiaro con bande verdi, lenticelle elevate di diverse dimensioni e bianche.

**Peduncolo:**

- corto e tozzo, difficile da staccare.

**Caratteristiche della polpa:**

- di colore rosso scuro, brillante mediamente fine e soda, succosa,
- cavità del frutto piccola.

**Caratteristiche degli acheni:**

- di piccole dimensioni, numerosissimi.

**Sapore :**

- molto saporita e dolce a maturità completa, profumata, con retrogusto acidulo.

**FICO**  
**"Zingarello bianco"**



**PIANTA:**

- di medio-elevato vigore e habitus espanso.

**RAMO DI 1 ANNO:**

Di media lunghezza, colore verde-marrone,

**FOGLIA:**

Medio-grande, tri o pentalobata, margine crenato, picciolo di lunghezza media e di colore verde.

**PRODUZIONE:**

- Maturazione dei fioroni in epoca tardiva.
- Maturazione dei forniti in epoca intermedia.
- Fruttificazione bifera produce fioroni e forniti
- Requisiti per l'impollinazione: partenocarpica per i fioroni e i forniti.
- Bassa resistenza alle manipolazioni e alle spaccature dell'ostiolo.

**CARATTERI DEL PRODOTTO (fioroni):**

**Dimensione frutto:**

- medio-piccola

**Caratteristiche del frutto:**

- forma piriforme o piriforme appiattito, simmetrico, apice piatto, ostiolo mediamente largo con squame medie rosa chiaro, costole longitudinali.

**Caratteristiche della buccia:**

- mediamente spessa, colore verde con bande gialle, lenticelle mediamente numerose, medio-grandi e bianche.

**Peduncolo:**

- corto e tozzo, difficile da staccare.

**Caratteristiche della polpa:**

- di colore rosso scuro, brillante mediamente fine e poco soda, molto succosa,
- cavità del frutto media.

**Caratteristiche degli acheni:**

- di piccole dimensioni, mediamente numerose.

**Sapore :**

- molto saporita e dolce a maturità completa, con bassa acidità.

**FICO**  
**"Zingarello nero"**



**PIANTA:**

- di medio-elevato vigore e habitus espanso.

**RAMO DI 1 ANNO:**

Di media lunghezza, colore verde-marrone,

**FOGLIA:**

Medio-grande ,penta o trilobata, margine crenato o ondulato, picciolo di lunghezza media e di colore verde-giallo sulla parte superiore.

**PRODUZIONE:**

- Maturazione dei fioroni in epoca tardiva.
- Maturazione dei forniti in epoca intermedia.
- Fruttificazione bifera produce fioroni e forniti
- Requisiti per l'impollinazione: partenocarpica per i fioroni e non partenocarpica per i forniti.
- Medio-bassa resistenza alle manipolazioni e alle spaccature dell'ostiolo.

**CARATTERI DEL PRODOTTO (fioroni):**

**Dimensione frutto:**

- medio

**Caratteristiche del frutto:**

- forma piriforme , simmetrico, apice piatto, ostiolo stretto con squame piccole dello stesso colore della buccia, costole longitudinali e prominenti.

**Caratteristiche della buccia:**

- mediamente spessa, colore violetto con bande verdi, lenticelle elevate medio-piccole e bianche.

**Peduncolo:**

- corto e spesso, mediamente facile da staccare.

**Caratteristiche della polpa:**

- di colore ambrato, strato violetto attorno alla buccia, brillante mediamente fine e poco soda, molto succosa,
- cavità del frutto piccola.

**Caratteristiche degli acheni:**

- di piccole dimensioni, numerosissimi.

**Sapore :**

- molto saporita e dolce a maturità completa, bassa acidità.

**FICO  
"Regina"**



**PIANTA:**

- di elevato vigore e habitus espanso.

**RAMO DI 1 ANNO:**

Di media lunghezza, colore verde-marrone,

**FOGLIA:**

Medio-grande ,pentalobata, margine crenato, picciolo di lunghezza media e di colore verde sulla parte superiore.

**PRODUZIONE:**

- Maturazione dei fioroni in epoca tardiva.
- Maturazione dei forniti in epoca intermedia.
- Fruttificazione bifera produce pochi fioroni e forniti
- Requisiti per l'impollinazione: partenocarpica per i fioroni e i forniti.
- Medio-bassa resistenza alle manipolazioni e alle spaccature dell'ostiolo.

**CARATTERI DEL PRODOTTO (forniti):**

**Dimensione frutto:**

- medio

**Caratteristiche del frutto:**

- forma piriforme appiattita, simmetrico, apice piatto, ostiolo mediamente largo con squame medie di colore rosa, costole longitudinali e prominenti.

**Caratteristiche della buccia:**

- mediamente spessa, colore violetto con bande verdi, lenticelle medio-elevate e di medie dimensioni, bianche.

**Peduncolo:**

- molto corto e tozzo, molto difficile da staccare.

**Caratteristiche della polpa:**

- di colore rosso scuro, non brillante, tessitura media, mediamente succosa,
- cavità del frutto piccola.

**Caratteristiche degli acheni:**

- di medie dimensioni, numerosi.

**Sapore :**

- molto saporita e dolce a maturità completa, bassa acidità, aromatica.

**FICO**  
**"Verde di Natale"**



**PIANTA:**

- di medio-elevato vigore e habitus espanso.

**RAMO DI 1 ANNO:**

Di media lunghezza, colore marrone,

**FOGLIA:**

Medio-grande , pentalobata, margine crenato, picciolo di lunghezza media e di colore verde-giallo.

**PRODUZIONE:**

- Maturazione dei forniti in epoca molto tardiva.
- Fruttificazione unifera produce i forniti
- Requisiti per l'impollinazione: partenocarpica.
- Medio-alta resistenza alle manipolazioni e alle spaccature dell'ostiolo.

**CARATTERI DEL PRODOTTO (forniti):**

**Dimensione frutto:**

- medio-piccola

**Caratteristiche del frutto:**

- forma piriforme appiattita, leggermente asimmetrico, apice piatto, ostiolo mediamente largo con squame medie dello stesso colore della buccia, costole longitudinali non evidenti.

**Caratteristiche della buccia:**

- mediamente spessa, colore verde, lenticelle elevate medio-piccole e bianche.

**Peduncolo:**

- corto e tozzo, difficile da staccare.

**Caratteristiche della polpa:**

- di colore rosso scuro, brillante mediamente fine e soda, poco succosa,
- cavità del frutto media.

**Caratteristiche degli acheni:**

- di piccole dimensioni, numerosi.

**Sapore :**

- Non molto saporita e poco dolce, retrogusto acidulo.



**FICO**  
**"Fiorone di Oria"**



**PIANTA:**

- di medio-elevato vigore e habitus espanso.

**RAMO DI 1 ANNO:**

Di media lunghezza, colore verde-marrone,

**FOGLIA:**

Medio-grande , penta o trilobata, margine dentato, picciolo di lunghezza media e di colore verde-giallo.

**PRODUZIONE:**

- Maturazione dei fioroni in epoca tardiva.
- Maturazione dei forniti in epoca intermedio-tardiva.
- Fruttificazione bifera produce fioroni e forniti
- Requisiti per l'impollinazione: partenocarpica per i fioroni e per i forniti.
- Media resistenza alle manipolazioni e alle spaccature dell'ostiolo.

**CARATTERI DEL PRODOTTO (fioroni):**

Dimensione frutto:

- medio

Caratteristiche del frutto:

- forma oblata , leggermente asimmetrico, apice piatto, ostiolo stretto con squame piccole dello stesso colore della buccia, costole longitudinali e prominenti.

Caratteristiche della buccia:

- sottile e ruvida, colore violaceo scuro, lenticelle scarse piccole e rosa.

Peduncolo:

- lungo e sottile, mediamente difficile da staccare.

Caratteristiche della polpa:

- di colore bianco ambrato, granulosa e grossolana, molto succosa,
- cavità del frutto media.

Caratteristiche degli acheni:

- di grandi dimensioni, scarsi.

Sapore :

- Poco saporita, dolce.



**FICO**  
**"Fiorone nero di Sava"**



**PIANTA:**

- di medio-elevato vigore e habitus espanso o pendulo.

**RAMO DI 1 ANNO:**

Di media lunghezza, colore verde-marrone,

**FOGLIA:**

Medio-grande , trilobata, lobi spatulati, base del seno peziolare cordata, margine ondulato, picciolo lungo e di colore verde-giallo sulla parte superiore.

**PRODUZIONE:**

- Maturazione dei fioroni in epoca tardiva.
- Maturazione dei forniti in epoca intermedia.
- Fruttificazione bifera produce fioroni e forniti
- Requisiti per l'impollinazione: partenocarpica per i fioroni e per i forniti.
- Media resistenza alle manipolazioni e alle spaccature dell'ostiolo.

**CARATTERI DEL PRODOTTO (fioroni):**

Dimensione frutto:

- medio

Caratteristiche del frutto:

- forma piriforme appiattita , asimmetrico, apice piatto, ostiolo mediamente largo con squame piccole e rosa, costole longitudinali e prominenti.

Caratteristiche della buccia:

- mediamente spessa, colore violaceo con piccole bande verdi, lenticelle elevate medio-piccole e bianco-rosa.

Peduncolo:

- corto e spesso, mediamente facile da staccare.

Caratteristiche della polpa:

- di colore rosso, brillante mediamente fine e soda, mediamente succosa,
- cavità del frutto media.

Caratteristiche degli acheni:

- di piccole dimensioni, mediamente numerosi.

Sapore :

- molto saporita e dolce a maturità completa, molto aromatica, media acidità.

**FICO**  
**"Abbondanza"**



**PIANTA:**

- di elevato vigore.

**RAMO DI 1 ANNO:**

Di media lunghezza, colore marrone.

**FOGLIA:**

grande, pentalobata, margine ondulato, picciolo medio.

**PRODUZIONE:**

- Maturazione dei frutti in epoca tardiva.
- Fruttificazione unifera
- Requisiti per l'impollinazione: partenocarpica.
- Elevata resistenza alle manipolazioni.

**CARATTERI DEL PRODOTTO:**

Dimensione frutto:

- grande

Caratteristiche del frutto:

- forma sferico-appiattita, asimmetrico, apice piatto.

Caratteristiche della buccia:

- spessa, colore viola bluastrò, sovracolori a bande viola, lenticelle medie di dimensioni medie e bianche.

Peduncolo:

- corto e tozzo.

Caratteristiche della polpa:

- di colore rosso, succosità media
- cavità del frutto media.

Caratteristiche degli acheni:

- di dimensioni grandi, elevati.

Sapore :

- Intenso, aromatico, con retrogusto acidulo.

**FICO**  
**"Arneo Bianco"**



**PIANTA:**

- di medio-elevato vigore e habitus espanso.

**RAMO DI 1 ANNO:**

Di media lunghezza, colore marrone,

**FOGLIA:**

Medio-grande , pentalobata, margine crenato, picciolo di lunghezza media e di colore verde-giallo.

**PRODUZIONE:**

- Maturazione dei forniti in epoca molto tardiva.
- Fruttificazione unifera produce i forniti
- Requisiti per l'impollinazione: partenocarpica.
- Medio-alta resistenza alle manipolazioni e alle spaccature dell'ostiolo.

**CARATTERI DEL PRODOTTO:**

**Dimensione frutto:**

- medio-piccola

**Caratteristiche del frutto:**

- forma piriforme appiattita, leggermente asimmetrico, apice piatto, ostiolo mediamente largo con squame medie dello stesso colore della buccia, costole longitudinali non evidenti.

**Caratteristiche della buccia:**

- mediamente spessa, colore verde, lenticelle elevate medio-piccole e bianche.

**Peduncolo:**

- corto e tozzo, difficile da staccare.

**Caratteristiche della polpa:**

- di colore rosso scuro, brillante mediamente fine e soda, poco succosa,
- cavità del frutto media.

**Caratteristiche degli acheni:**

- di piccole dimensioni, numerosi.

**Sapore :**

- Non molto saporita e poco dolce, retrogusto acidulo.

**FICO**  
**"Casciteddha"**



**PIANTA:**

- di elevato vigore.

**RAMO DI 1 ANNO:**

Di media lunghezza, colore marrone.

**FOGLIA:**

Medio-grande ,pentalobata, margine ondulato-crenato.

**PRODUZIONE:**

- Maturazione dei fioroni e dei forniti in epoca media.
- Fruttificazione bifera
- Requisiti per l'impollinazione: partenocarpica.
- Media resistenza alle manipolazioni e alle spaccature dell'ostiolo.

**CARATTERI DEL PRODOTTO (fioroni):**

Dimensione frutto:

- medio-grande

Caratteristiche del frutto:

- forma sferico appiattito, asimmetrico, apice piatto.

Caratteristiche della buccia:

- mediamente spessa, colore nero violaceo, lenticelle elevate di diverse dimensioni e rosa.

Peduncolo:

- medio e spesso.

Caratteristiche della polpa:

- di colore rosso, brillante, mediamente fine e soda, succosa,
- cavità del frutto media.

Caratteristiche degli acheni:

- di medie dimensioni, numerosi.

Sapore :

- molto saporita e dolce a maturità completa, aromatica.

**FICO**  
**"Culummu nero"**



**PIANTA:**

- di medio vigore.

**RAMO DI 1 ANNO:**

Di media lunghezza, colore marrone,

**FOGLIA:**

Media ,trilobata, margine crenato, picciolo di lunghezza media.

**PRODUZIONE:**

- Maturazione dei fioroni e forniti in epoca media.
- Fruttificazione bifera
- Requisiti per l'impollinazione: partenocarpica.
- Media resistenza alle manipolazioni e alle spaccature dell'ostiolo.

**CARATTERI DEL PRODOTTO (fioroni):**

Dimensione frutto:

- medio

Caratteristiche del frutto:

- forma piriforme , con collo, asimmetrico, ostiolo stretto con squame rosa.

Caratteristiche della buccia:

- mediamente spessa, colore violaceo, lenticelle elevate di medie dimensioni e rosa.

Peduncolo:

- corto e tozzo, facile da staccare.

Caratteristiche della polpa:

- di colore rosa, brillante mediamente fine e soda, succosa,
- cavità del frutto media.

Caratteristiche degli acheni:

- di piccole dimensioni, scarsi.

Sapore :

- molto saporita e dolce a maturità completa, aromatica.

**FICO  
"Coppa"**



**PIANTA:**

- di medio vigore.

**RAMO DI 1 ANNO:**

Di media lunghezza, colore verde-marrone

**FOGLIA:**

Media, tri o pentalobata, margine crenato, picciolo di lunghezza media

**PRODUZIONE:**

- Maturazione dei forniti in epoca intermedia.
- Fruttificazione unifera produce solo i forniti
- Requisiti per l'impollinazione: partenocarpica.
- Media resistenza alle manipolazioni e alle spaccature dell'ostiolo

**CARATTERI DEL PRODOTTO:**

**Dimensione frutto:**

- medio

**Caratteristiche del frutto:**

- forma oblata, leggermente asimmetrico, apice piatto, ostiolo mediamente largo con squame medie bianche.

**Caratteristiche della buccia:**

- mediamente spessa, colore verde giallastro, lenticelle elevate medio-piccole e bianche.

**Peduncolo:**

- corto mediamente spesso.

**Caratteristiche della polpa:**

- di colore rosso scuro, brillante, mediamente fine e soda, succosa,
- cavità del frutto assente.

**Caratteristiche degli acheni:**

- di piccole dimensioni, numerosi.

**Sapore :**

- Intermedio.



**FICO**  
**"Dei Greci"**



**PIANTA:**

- di medio vigore.

**RAMO DI 1 ANNO:**

Di media lunghezza, colore verde-marrone,

**FOGLIA:**

Media, trilobata, margine serrato-crenato, picciolo di lunghezza media e di colore verde chiaro sulla parte superiore.

**PRODUZIONE:**

- Maturazione dei fioroni e forniti in epoca media.
- Fruttificazione bifera
- Requisiti per l'impollinazione: partenocarpica.
- Scarsa resistenza alle manipolazioni e alle spaccature dell'ostiolo.

**CARATTERI DEL PRODOTTO (forniti):**

**Dimensione frutto:**

- medio

**Caratteristiche del frutto:**

- forma oblata, asimmetrico, apice piatto, ostiolo mediamente largo con squame medie di colore bianco.

**Caratteristiche della buccia:**

- mediamente spessa, colore verde giallo, lenticelle elevate di diverse dimensioni e bianche.

**Peduncolo:**

- corto e difficile da staccare.

**Caratteristiche della polpa:**

- di colore rosso scuro, compatta, mediamente fine e soda, succosa,
- cavità del frutto media.

**Caratteristiche degli acheni:**

- di medie dimensioni, mediamente presenti.

**Sapore :**

- Intermedio.

**FICO**  
**"Dell'Abate"**



**PIANTA:**

- di medio-elevato vigore.

**RAMO DI 1 ANNO:**

Di media lunghezza, colore verde-marrone,

**FOGLIA:**

Medio-grande, pentalobata, margine crenato, picciolo di lunghezza media e di colore verde.

**PRODUZIONE:**

- Maturazione dei forniti in epoca media.
- Fruttificazione unifera
- Requisiti per l'impollinazione: partenocarpica.
- Media resistenza alle manipolazioni e alle spaccature dell'ostiolo.

**CARATTERI DEL PRODOTTO :**

**Dimensione frutto:**

- grande

**Caratteristiche del frutto:**

- forma sferico appiattito, asimmetrico

**Caratteristiche della buccia:**

- spessa, colore verde con bande gialle, lenticelle numerose, medio-grandi e bianche.

**Peduncolo:**

- medio e tozzo, difficile da staccare.

**Caratteristiche della polpa:**

- di colore rosso scuro, brillante mediamente fine e poco soda, molto succosa,
- cavità del frutto grande.

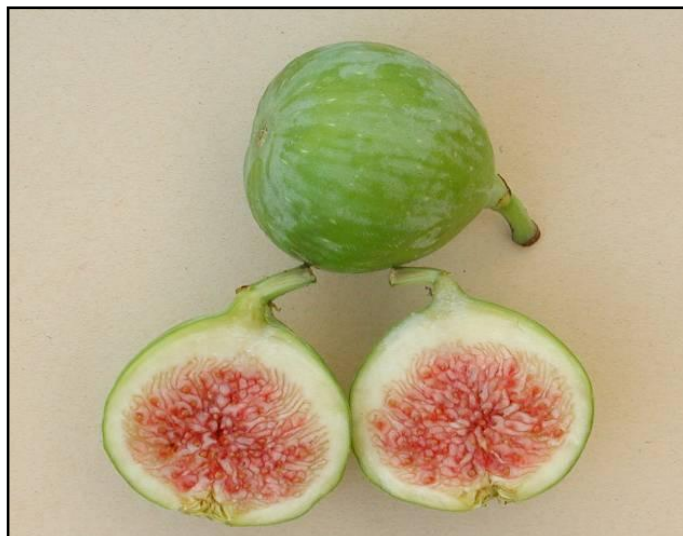
**Caratteristiche degli acheni:**

- di medie dimensioni, mediamente numerose.

**Sapore :**

- Intenso e dolce a maturità completa.

**FICO**  
**"Della Mota"**



**PIANTA:**

- di elevato vigore.

**RAMO DI 1 ANNO:**

Di media lunghezza, colore verde-marrone.

**FOGLIA:**

grande, tri o pentalobata, margine crenato, picciolo corto.

**PRODUZIONE:**

- Maturazione dei forniti in epoca intermedia.
- Fruttificazione unifera
- Requisiti per l'impollinazione: partenocarpica.
- Buona resistenza alle manipolazioni.

**CARATTERI DEL PRODOTTO:**

Dimensione frutto:

- medio

Caratteristiche del frutto:

- forma sferica, simmetrico, apice piatto.

Caratteristiche della buccia:

- spessa, colore verdastro, lenticelle elevate di dimensioni medie e bianche.

Peduncolo:

- lungo e sottile.

Caratteristiche della polpa:

- di colore rosso, mediamente fine e succosa
- cavità del frutto piccola.

Caratteristiche degli acheni:

- di dimensioni medio-grandi, numerosi.

Sapore :

- Intenso, retrogusto acidulo.

**FICO  
"Farà"**



**PIANTA:**

- di medio vigore.

**RAMO DI 1 ANNO:**

Di media lunghezza, colore marrone,

**FOGLIA:**

Medio-grande ,tri o pentalobata, margine crenato, picciolo di lunghezza media e di colore verde chiaro sulla parte superiore.

**PRODUZIONE:**

- Maturazione dei forniti in epoca media.
- Fruttificazione unifera
- Requisiti per l'impollinazione: partenocarpica.
- Buona resistenza alle manipolazioni e alle spaccature dell'ostiole.

**CARATTERI DEL PRODOTTO :**

**Dimensione frutto:**

- medio

**Caratteristiche del frutto:**

- forma piriforme, asimmetrico, con collo medio-lungo, apice piatto, ostiole mediamente largo con squame medie di colore rosa.

**Caratteristiche della buccia:**

- spessa, colore giallo verde, lenticelle medio-elevate e di piccole dimensioni, bianche.

**Peduncolo:**

- corto e tozzo.

**Caratteristiche della polpa:**

- di colore rosso, brillante, tessitura media, granulosa, poco succosa,
- cavità del frutto piccola.

**Caratteristiche degli acheni:**

- di grandi dimensioni, mediamente numerosi.

**Sapore :**

- Leggermente acidulo.

**FICO**  
**"Làncina"**



**PIANTA:**

- di elevato vigore.

**RAMO DI 1 ANNO:**

Lungo, colore marrone

**FOGLIA:**

Grande , pentalobata, margine crenato, picciolo lungo e di colore verde-giallo.

**PRODUZIONE:**

- Maturazione dei fioroni e dei forniti in epoca intermedia
- Fruttificazione: biferà
- Requisiti per l'impollinazione: partenocarpica.
- Medio-alta resistenza alle manipolazioni e alle spaccature dell'ostiolo.

**CARATTERI DEL PRODOTTO (fioroni):**

**Dimensione frutto:**

- grande

**Caratteristiche del frutto:**

- fiorone piriforme, fornito sferico appiattito, asimmetrico, apice piatto, ostiolo mediamente largo con squame medie dello stesso colore della buccia, costole longitudinali evidenti.

**Caratteristiche della buccia:**

- mediamente spessa, colore verde, lenticelle elevate medio-piccole e bianche.

**Peduncolo:**

- corto e tozzo.

**Caratteristiche della polpa:**

- di colore rosso scuro, brillante mediamente fine e soda, succosa,
- cavità del frutto grande.

**Caratteristiche degli acheni:**

- di medie dimensioni, numerosi.

**Sapore :**

- Intenso, dolce, retrogusto acidulo.

**FICO**  
**"Lattarola"**



**PIANTA:**

- di elevato vigore.

**RAMO DI 1 ANNO:**

Di media lunghezza, colore verde-marrone.

**FOGLIA:**

Medio-grande , pentalobata, margine crenato, picciolo di lunghezza media e di colore verde-giallo.

**PRODUZIONE:**

- Maturazione dei forniti di epoca intermedia.
- Fruttificazione unifera
- Requisiti per l'impollinazione: non partenocarpica.
- Bassa resistenza alle manipolazioni e alle spaccature dell'ostiolo.

**CARATTERI DEL PRODOTTO :**

**Dimensione frutto:**

- medio

**Caratteristiche del frutto:**

- forma sferico appiattito , leggermente asimmetrico, apice piatto.

**Caratteristiche della buccia:**

- sottile, colore giallo verde, lenticelle elevate, di dimensioni medie e bianche.

**Peduncolo:**

- corto.

**Caratteristiche della polpa:**

- di colore rosso scuro, brillante granulosa e soda, succosa,
- cavità del frutto media.

**Caratteristiche degli acheni:**

- di medie dimensioni, numerosi.

**Sapore :**

- molto saporita e dolce, buona acidità.



**FICO**  
**"Marangiana"**



**PIANTA:**

- di medio-elevato vigore.

**RAMO DI 1 ANNO:**

Di media lunghezza, colore verde-marrone,

**FOGLIA:**

Media, pentalobata, margine ondulato, picciolo medio e di colore verde-giallo sulla parte superiore.

**PRODUZIONE:**

- Maturazione dei frutti in epoca intermedia.
- Fruttificazione unifera
- Requisiti per l'impollinazione: partenocarpica.
- Elevata resistenza alle manipolazioni e alle spaccature dell'ostiolo.

**CARATTERI DEL PRODOTTO:**

**Dimensione frutto:**

- medio

**Caratteristiche del frutto:**

- forma piriforme, asimmetrico, ostiolo mediamente largo con squame piccole e rosa, costole longitudinali e prominenti.

**Caratteristiche della buccia:**

- mediamente spessa, colore violaceo, lenticelle elevate medio-piccole e rosa.

**Peduncolo:**

- di medie dimensioni, mediamente facile da staccare.

**Caratteristiche della polpa:**

- di colore rosso, brillante mediamente fine e soda, mediamente succosa,
- cavità del frutto media.

**Caratteristiche degli acheni:**

- di medie dimensioni, mediamente numerosi.

**Sapore :**

- molto saporita e dolce a maturità completa, molto aromatica, media acidità.

**FICO**  
**"Menunceddha"**



**PIANTA:**

- di elevato vigore.

**RAMO DI 1 ANNO:**

Lungo, colore marrone-verdastro.

**FOGLIA:**

grande, tri o pentalobata, margine crenato, picciolo lungo.

**PRODUZIONE:**

- Maturazione dei forniti in epoca intermedia-tardiva.
- Fruttificazione unifera
- Requisiti per l'impollinazione: partenocarpica.
- Buona resistenza alle manipolazioni.

**CARATTERI DEL PRODOTTO:**

**Dimensione frutto:**

- Medio-grande

**Caratteristiche del frutto:**

- forma piriforme-appiattita, simmetrico, apice piatto.

**Caratteristiche della buccia:**

- mediamente spessa, colore verde, lenticelle elevate di dimensioni medie e bianche.

**Peduncolo:**

- corto e tozzo.

**Caratteristiche della polpa:**

- di colore rosso scuro, molto pastosa, poco succosa.
- cavità del frutto media.

**Caratteristiche degli acheni:**

- di dimensioni medio-grandi, numerosi.

**Sapore :**

- Ottimo, adatto anche per l'essiccazione.

**FICO**  
**"Della Signora"**



**PIANTA:**

- di elevato vigore.

**RAMO DI 1 ANNO:**

Di media lunghezza, colore verde-marrone.

**FOGLIA:**

media, pentalobata, margine seghettato, picciolo medio-lungo.

**PRODUZIONE:**

- Maturazione dei forniti in epoca intermedia.
- Fruttificazione unifera
- Requisiti per l'impollinazione: partenocarpica.
- Bassa resistenza alle manipolazioni.

**CARATTERI DEL PRODOTTO:**

Dimensione frutto:

- piccolo

Caratteristiche del frutto:

- forma oblata , simmetrico, apice piatto.

Caratteristiche della buccia:

- sottile, colore giallo verde con bande regolari viola, lenticelle scarse di dimensioni piccole e bianche.

Peduncolo:

- lungo e spesso.

Caratteristiche della polpa:

- di colore rosso, tessitura grossolana, mediamente succosa
- cavità del frutto piccola.

Caratteristiche degli acheni:

- di dimensioni piccole, mediamente presenti.

Sapore :

- Molto buono.

**FICO**  
**"Ngannamele"**



**PIANTA:**

- di elevato vigore.

**RAMO DI 1 ANNO:**

Di media lunghezza, colore verde-marrone.

**FOGLIA:**

grande, tri o pentalobata, margine crenato, picciolo medio.

**PRODUZIONE:**

- Maturazione dei fioroni intermedia, dei forniti precoce
- Fruttificazione bifera
- Requisiti per l'impollinazione: non partenocarpica.
- Bassa resistenza alle manipolazioni.

**CARATTERI DEL PRODOTTO (forniti):**

**Dimensione frutto:**

- Medio-grande

**Caratteristiche del frutto:**

- forma oblata, asimmetrico, apice piatto, ostiolo di medie dimensioni, semiaperto, colore rosa, con goccia.

**Caratteristiche della buccia:**

- mediamente spessa, colore viola bluastro, lenticelle di piccole dimensioni, bianche.

**Peduncolo:**

- di medie dimensioni.

**Caratteristiche della polpa:**

- di colore ambrato, succosissima.
- cavità del frutto medio-grande.

**Caratteristiche degli acheni:**

- di piccole dimensioni, scarsi.

**Sapore :**

- molto saporita e dolce a maturità completa.

**FICO  
"Noce"**



**PIANTA:**

- di medio vigore.

**RAMO DI 1 ANNO:**

Di media lunghezza, colore marrone.

**FOGLIA:**

media, pentalobata, margine intero o ondulato, picciolo medio.

**PRODUZIONE:**

- Maturazione dei forniti in epoca intermedia.
- Fruttificazione unifera
- Requisiti per l'impollinazione: partenocarpica.
- Buona resistenza alle manipolazioni.

**CARATTERI DEL PRODOTTO:**

Dimensione frutto:

- piccolo

Caratteristiche del frutto:

- forma sferica , simmetrico, apice piatto.

Caratteristiche della buccia:

- mediamente spessa, colore verde chiaro, lenticelle elevate di piccole dimensioni e bianche.

Peduncolo:

- mediamente lungo, facile da staccare.

Caratteristiche della polpa:

- di colore rosso chiaro, mediamente consistente, mediamente succosa
- cavità del frutto piccola.

Caratteristiche degli acheni:

- di dimensioni piccole, mediamente numerosi.

Sapore :

- Intermedio, delicato.



**FICO  
"Paccia"**



**PIANTA:**

- di medio-elevato vigore.

**RAMO DI 1 ANNO:**

Di media lunghezza, colore verde-marrone,

**FOGLIA:**

Medio-grande, pentalobata, margine crenato, picciolo di lunghezza media e di colore verde.

**PRODUZIONE:**

- Maturazione dei forniti in epoca tardiva.
- Fruttificazione unifera
- Requisiti per l'impollinazione: partenocarpica per i fioroni e i forniti.
- Media resistenza alle manipolazioni e alle spaccature dell'ostiolo.

**CARATTERI DEL PRODOTTO:**

**Dimensione frutto:**

- grande

**Caratteristiche del frutto:**

- forma sferico appiattito, asimmetrico

**Caratteristiche della buccia:**

- spessa, colore verde con bande gialle, lenticelle numerose, medio-grandi e bianche.

**Peduncolo:**

- medio e tozzo, difficile da staccare.

**Caratteristiche della polpa:**

- di colore rosso scuro, brillante mediamente fine e poco soda, molto succosa,
- cavità del frutto grande.

**Caratteristiche degli acheni:**

- di medie dimensioni, mediamente numerose.

**Sapore :**

- Intenso e dolce a maturità completa.



**FICO**  
**"Paradiso"**



**PIANTA:**

- di medio vigore.

**RAMO DI 1 ANNO:**

Di media lunghezza, colore verde-marrone.

**FOGLIA:**

grande, pentalobata, margine ondulato, picciolo medio-lungo.

**PRODUZIONE:**

- Maturazione dei forniti di epoca intermedia-precoce.
- Fruttificazione unifera
- Requisiti per l'impollinazione: partenocarpica.
- Bassa resistenza alle manipolazioni.

**CARATTERI DEL PRODOTTO:**

Dimensione frutto:

- medio

Caratteristiche del frutto:

- forma oblata , asimmetrico, apice piatto.

Caratteristiche della buccia:

- mediamente spessa, colore viola bluastrò con bande viola, lenticelle elevate di dimensioni medie e rosa.

Peduncolo:

- di medie dimensioni.

Caratteristiche della polpa:

- di colore ambrato, succosissima
- cavità del frutto media.

Caratteristiche degli acheni:

- di dimensioni medie, scarsi.

Sapore :

- Intenso, dolce, con retrogusto acidulo.

**FICO**  
**"Pasulita"**



**PIANTA:**

- di medio vigore.

**RAMO DI 1 ANNO:**

Di media lunghezza, colore verdastro.

**FOGLIA:**

grande, eptalobata, margine ondulato, picciolo lungo, verde.

**PRODUZIONE:**

- Maturazione in epoca intermedia.
- Fruttificazione unifera
- Requisiti per l'impollinazione: partenocarpica.
- Elevata resistenza alle manipolazioni.

**CARATTERI DEL PRODOTTO:**

Dimensione frutto:

- medio

Caratteristiche del frutto:

- forma oblata , simmetrico, apice piatto.

Caratteristiche della buccia:

- sottile, colore verde chiaro, lenticelle mediamente presenti di dimensioni grandi, bianche.

Peduncolo:

- lungo e mediamente spesso.

Caratteristiche della polpa:

- di colore rosso ambrato, tessitura media, scarsamente succosa
- cavità del frutto piccola.

Caratteristiche degli acheni:

- di dimensioni piccoli, scarsi.

Sapore :

- Intenso.

**FICO  
"Pelosa"**



**PIANTA:**

- di medio vigore.

**RAMO DI 1 ANNO:**

Di media lunghezza, colore marrone,

**FOGLIA:**

Medio-grande ,tri o pentalobata, margine crenato, picciolo di lunghezza media e di colore verde chiaro sulla parte superiore.

**PRODUZIONE:**

- Maturazione dei forniti in epoca media.
- Fruttificazione unifera
- Requisiti per l'impollinazione: partenocarpica.
- Buona resistenza alle manipolazioni e alle spaccature dell'ostiolo.

**CARATTERI DEL PRODOTTO :**

**Dimensione frutto:**

- medio

**Caratteristiche del frutto:**

- forma piriforme, asimmetrico, con collo medio-lungo, apice piatto, ostiolo mediamente largo con squame medie di colore rosa.

**Caratteristiche della buccia:**

- spessa, colore giallo verde, lenticelle medio-elevate e di piccole dimensioni, bianche.

**Peduncolo:**

- corto e tozzo.

**Caratteristiche della polpa:**

- di colore rosso, brillante, tessitura media, granulosa, poco succosa,
- cavità del frutto piccola.

**Caratteristiche degli acheni:**

- di grandi dimensioni, mediamente numerosi.

**Sapore :**

- Leggermente acidulo.

**FICO**  
**"Processotto"**



**PIANTA:**

- di medio vigore.

**RAMO DI 1 ANNO:**

Di media lunghezza, colore marrone.

**FOGLIA:**

grande, pentalobata, margine serrato, picciolo medio.

**PRODUZIONE:**

- Maturazione dei frutti in epoca intermedia.
- Fruttificazione unifera
- Requisiti per l'impollinazione: partenocarpica.
- Buona resistenza alle manipolazioni.

**CARATTERI DEL PRODOTTO:**

Dimensione frutto:

- media

Caratteristiche del frutto:

- forma piriforme-appiattita , asimmetrico, apice piatto.

Caratteristiche della buccia:

- mediamente spessa, colore verde giallognolo, collo piccolo, lenticelle elevate di dimensioni medie e bianche.

Peduncolo:

- molto corto e tozzo.

Caratteristiche della polpa:

- di colore rosso-rosa scuro, mediamente consistente, mediamente succosa
- cavità del frutto media.

Caratteristiche degli acheni:

- di dimensioni medie, mediamente numerosi.

Sapore :

- Buono.

**FICO**  
**"Quagghia"**



**PIANTA:**

- di medio vigore.

**RAMO DI 1 ANNO:**

Di media lunghezza, colore verde-marrone.

**FOGLIA:**

grande, tri o pentalobata, margine serrato, picciolo medio.

**PRODUZIONE:**

- Maturazione dei forniti in epoca intermedia.
- Fruttificazione unifera
- Requisiti per l'impollinazione: partenocarpica.
- Media resistenza alle manipolazioni.

**CARATTERI DEL PRODOTTO:**

Dimensione frutto:

- Medio-piccolo

Caratteristiche del frutto:

- forma globoso , asimmetrico, apice piatto.

Caratteristiche della buccia:

- mediamente spessa, colore marrone-violaceo con bande violetto, lenticelle mediamente presenti, di dimensioni medie e bianche.

Peduncolo:

- corto e tozzo.

Caratteristiche della polpa:

- di colore rosso chiaro, mediamente consistente, poco succosa
- cavità del frutto piccola.

Caratteristiche degli acheni:

- di dimensioni medie, mediamente presenti.

Sapore :

- Delicato, con retrogusto acidulo.

**FICO  
"Rigato"**



**PIANTA:**

- di medio vigore.

**RAMO DI 1 ANNO:**

Di media lunghezza, colore verdastro.

**FOGLIA:**

media, pentalobata, margine crenato, picciolo medio-lungo.

**PRODUZIONE:**

- Maturazione dei forniti di epoca intermedia.
- Fruttificazione bifera
- Requisiti per l'impollinazione: partenocarpica.
- Buona resistenza alle manipolazioni.

**CARATTERI DEI FORNITI:**

Dimensione frutto:

- medio

Caratteristiche del frutto:

- forma sferica , asimmetrico, apice piatto.

Caratteristiche della buccia:

- mediamente spessa, colore verde con bande regolari gialle, lenticelle elevate di dimensioni medie e bianche.

Peduncolo:

- di medie dimensioni.

Caratteristiche della polpa:

- di colore rosso o ambrato, succosa
- cavità del frutto medio.

Caratteristiche degli acheni:

- di dimensioni medie, elevati se presenti.

Sapore :

- Intenso.



**FICO**  
**"Rizzeddha"**



**PIANTA:**

- di medio vigore.

**RAMO DI 1 ANNO:**

Corto, colore verde-marrone.

**FOGLIA:**

grande, pentalobata, margine ondulato-crenato, picciolo medio.

**PRODUZIONE:**

- Maturazione dei forniti in epoca tardiva.
- Fruttificazione unifera
- Requisiti per l'impollinazione: partenocarpica.
- Bassa resistenza alle manipolazioni.

**CARATTERI DEL PRODOTTO:**

Dimensione frutto:

- piccolo

Caratteristiche del frutto:

- forma oblata , simmetrico, apice piatto, ostiolo rosa e morbido.

Caratteristiche della buccia:

- sottile, colore giallo verde con bande regolari verdi, lenticelle mediamente presenti di grandi dimensioni e bianche.

Peduncolo:

- lungo e di medio spessore.

Caratteristiche della polpa:

- di colore rosso, tessitura media, poco succosa
- cavità del frutto piccola.

Caratteristiche degli acheni:

- di dimensioni medie, mediamente presenti.

Sapore :

- Aromatico

**FICO**  
**"Russeddha"**



**PIANTA:**

- di medio vigore.

**RAMO DI 1 ANNO:**

Di media lunghezza, colore verde-marrone.

**FOGLIA:**

grande, tri o pentalobata, margine serrato, picciolo medio.

**PRODUZIONE:**

- Maturazione dei forniti in epoca intermedia.
- Fruttificazione unifera
- Requisiti per l'impollinazione: partenocarpica.
- Media resistenza alle manipolazioni.

**CARATTERI DEL PRODOTTO:**

**Dimensione frutto:**

- Medio-piccolo

**Caratteristiche del frutto:**

- forma globoso , asimmetrico, apice piatto.

**Caratteristiche della buccia:**

- mediamente spessa, colore marrone-violaceo con bande violetto, con collo piccolo e stretto, lenticelle mediamente presenti, di dimensioni medie e bianche.

**Peduncolo:**

- corto e tozzo.

**Caratteristiche della polpa:**

- di colore rosso chiaro, mediamente consistente, poco succosa
- cavità del frutto piccola.

**Caratteristiche degli acheni:**

- di dimensioni medie, mediamente presenti.

**Sapore :**

- Delicato, con retrogusto acidulo.

**FICO  
"Sessa"**



**PIANTA:**

- di elevato vigore.

**RAMO DI 1 ANNO:**

Di media lunghezza, colore verde-marrone.

**FOGLIA:**

media, tri o pentalobata, margine ondulato-crenato, picciolo medio.

**PRODUZIONE:**

- Maturazione dei forniti in epoca intermedia.
- Fruttificazione unifera
- Requisiti per l'impollinazione: partenocarpica.
- Media resistenza alle manipolazioni.

**CARATTERI DEL PRODOTTO:**

Dimensione frutto:

- medio

Caratteristiche del frutto:

- forma sferico-appiattita, asimmetrico, apice piatto.

Caratteristiche della buccia:

- mediamente spessa, colore violaceo, lenticelle elevate di dimensioni medie e bianche.

Peduncolo:

- corto e tozzo.

Caratteristiche della polpa:

- di colore rosso, molto succosa, granulosa
- cavità del frutto media.

Caratteristiche degli acheni:

- di dimensioni medie, mediamente numerosi.

Sapore :

- Ottimo.

**FICO**  
**"Varnea Nera"**



**PIANTA:**

- di elevato vigore e habitus espanso.

**RAMO DI 1 ANNO:**

Di media lunghezza, colore verde-marrone

**FOGLIA:**

Medio-grande , pentalobata, margine crenato, picciolo di lunghezza media e di colore verde-giallo con riflessi rosati sulla parte superiore.

**PRODUZIONE:**

- Maturazione dei fioroni a fine giugno-inizi luglio.
- Maturazione dei forniti tra l'ultima decade di agosto e la prima di novembre.
- Fruttificazione bifera produce pochi fioroni e i forniti
- Requisiti per l'impollinazione: partenocarpica per i fioroni e i forniti.
- Medio-alta resistenza alle manipolazioni e alle spaccature dell'ostiolo.

**CARATTERI DEL PRODOTTO (forniti):**

**Dimensione frutto:**

- medio-piccola

**Caratteristiche del frutto:**

- forma piriforme , simmetrico, apice piatto, ostiolo mediamente largo con squame medie dello stesso colore della buccia, costole longitudinali.

**Caratteristiche della buccia:**

- mediamente spessa, colore blu o nero-violaceo, lenticelle elevate medio-piccole e bianche.

**Peduncolo:**

- lungo e sottile, mediamente facile da staccare.

**Caratteristiche della polpa:**

- di colore rosso scuro, brillante mediamente fine e soda, succosa,
- cavità del frutto piccola.

**Caratteristiche degli acheni:**

- di piccole dimensioni, numerosissimi.

**Sapore :**

- molto saporita e dolce a maturità completa, con retrogusto acidulo.

**FICO  
"A Sang"**



**PIANTA:**

- di elevato vigore.

**RAMO DI 1 ANNO:**

Di media lunghezza, colore verde-marrone.

**FOGLIA:**

media, pentalobata, margine crenato, picciolo medio.

**PRODUZIONE:**

- Maturazione dei forniti di epoca intermedia.
- Fruttificazione unifera
- Requisiti per l'impollinazione: non partenocarpica.
- Media resistenza alle manipolazioni.

**CARATTERI DEL PRODOTTO:**

Dimensione frutto:

- medio

Caratteristiche del frutto:

- forma sferica , leggermente asimmetrico, apice piatto.

Caratteristiche della buccia:

- mediamente spessa, colore verde, lenticelle elevate di dimensioni medie e bianche.

Peduncolo:

- corto.

Caratteristiche della polpa:

- di colore violetto, succosissima
- cavità del frutto media.

Caratteristiche degli acheni:

- di dimensioni medio-grandi, numerosi.

Sapore :

- molto saporita e dolce a maturità completa, aromatica, con retrogusto acidulo.

**FICO**  
**"Martana"**



**PIANTA:**

- di medio vigore.

**RAMO DI 1 ANNO:**

Di media lunghezza, colore verde-marrone.

**FOGLIA:**

media, tri o pentalobata, margine ondulato, picciolo medio-lungo.

**PRODUZIONE:**

- Maturazione dei fioroni e dei forniti in epoca intermedia.
- Fruttificazione bifera
- Requisiti per l'impollinazione: partenocarpica.
- Buona resistenza alle manipolazioni.

**CARATTERI DEL PRODOTTO (forniti):**

Dimensione frutto:

- Medio-piccolo

Caratteristiche del frutto:

- forma sferica, simmetrico, apice piatto.

Caratteristiche della buccia:

- spessa, colore violaceo, lenticelle elevate di medie dimensioni e bianche.

Peduncolo:

- corto.

Caratteristiche della polpa:

- di colore rosso, succosissima
- cavità del frutto media.

Caratteristiche degli acheni:

- di dimensioni medie, numerosi.

Sapore :

- Intermedio.



**FICO**  
**"Borsamele nero"**



**PIANTA:**

- di elevato vigore.

**RAMO DI 1 ANNO:**

Di media lunghezza, colore verde-marrone.

**FOGLIA:**

grande, pentalobata, margine ondulato-crenato, picciolo medio-lungo.

**PRODUZIONE:**

- Maturazione dei forniti di epoca intermedia.
- Fruttificazione unifera
- Requisiti per l'impollinazione: non partenocarpica.
- Buona resistenza alle manipolazioni.

**CARATTERI DEL PRODOTTO:**

Dimensione frutto:

- grande

Caratteristiche del frutto:

- forma sferico-appiattita , asimmetrico, apice piatto.

Caratteristiche della buccia:

- mediamente spessa, colore violetto scuro, lenticelle elevate di dimensioni medie e rosa.

Peduncolo:

- corto e tozzo.

Caratteristiche della polpa:

- di colore rosso chiaro o ambrato, succosissima
- cavità del frutto medio-grande.

Caratteristiche degli acheni:

- di dimensioni medio-grandi.

Sapore :

- molto saporita e dolce a maturità completa, aromatica.

**FICO**  
**"Campana verde"**



**PIANTA:**

- di medio vigore.

**RAMO DI 1 ANNO:**

Di media lunghezza, colore verde-marrone.

**FOGLIA:**

media, pentalobata, margine ondulato-crenato, picciolo medio.

**PRODUZIONE:**

- Maturazione dei forniti di epoca intermedia.
- Fruttificazione unifera
- Requisiti per l'impollinazione: partenocarpica.
- Buona resistenza alle manipolazioni.

**CARATTERI DEL PRODOTTO:**

Dimensione frutto:

- Medio-grande

Caratteristiche del frutto:

- forma piriforme , simmetrico, apice piatto.

Caratteristiche della buccia:

- mediamente spessa, colore verde scuro, lenticelle elevate di dimensioni medie e bianche.

Peduncolo:

- di medie dimensioni.

Caratteristiche della polpa:

- di colore rosso chiaro, succosa
- cavità del frutto medio-grande.

Caratteristiche degli acheni:

- di dimensioni medio-grandi, numerosi.

Sapore :

- molto saporita e dolce a maturità completa.

**FICO**  
**"Comunione"**



**PIANTA:**

- di medio-scarso vigore.

**RAMO DI 1 ANNO:**

Di media lunghezza, colore marrone,

**FOGLIA:**

Media ,intera o trilobata, margine crenato, picciolo di lunghezza media

**PRODUZIONE:**

- Maturazione dei forniti in epoca tardiva.
- Fruttificazione unifera produce solo i forniti
- Requisiti per l'impollinazione: partenocarpica.
- Media resistenza alle manipolazioni e alle spaccature dell'ostiolo.

**CARATTERI DEL PRODOTTO:**

**Dimensione frutto:**

- piccolo

**Caratteristiche del frutto:**

- forma sferica , simmetrico

**Caratteristiche della buccia:**

- sottile, colore nero bluaastro, lenticelle elevate di piccole dimensioni e rosa.

**Peduncolo:**

- cortissimo e tozzo, difficile da staccare.

**Caratteristiche della polpa:**

- di colore rosso, mediamente fine e soda, poco succosa
- cavità del frutto piccola.

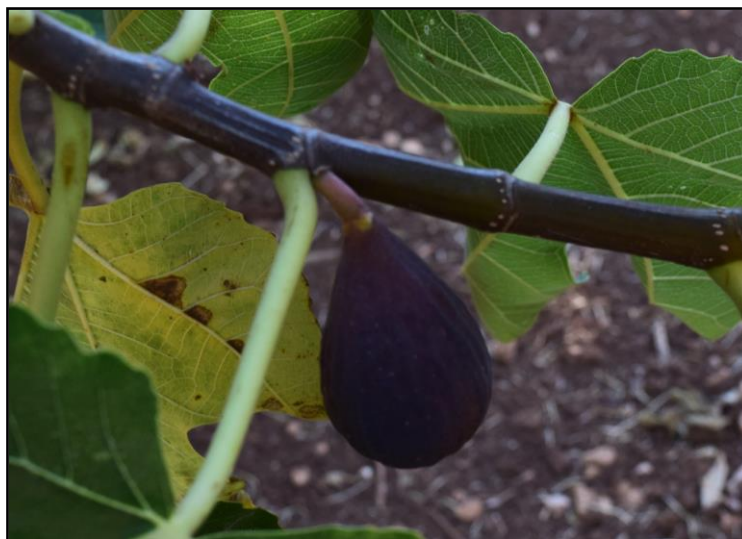
**Caratteristiche degli acheni:**

- di piccole dimensioni, mediamente presenti.

**Sapore :**

- Dolce con retrogusto acidulo, molto delicato

**FICO**  
**"Culumbro a campanello"**



**PIANTA:**

- di elevato vigore.

**RAMO DI 1 ANNO:**

Di media lunghezza, colore verde-marrone

**FOGLIA:**

Medio-grande , pentalobata, margine ondulato-crenato, picciolo di lunghezza media e di colore verde chiaro sulla parte superiore.

**PRODUZIONE:**

- Maturazione dei forniti in epoca medio-tardiva.
- Fruttificazione unifera produce solo i forniti
- Requisiti per l'impollinazione: partenocarpica.
- Scarsa resistenza alle manipolazioni e alle spaccature dell'ostiolo.

**CARATTERI DEL PRODOTTO:**

**Dimensione frutto:**

- Medio-grande

**Caratteristiche del frutto:**

- forma piriforme, asimmetrico, ostiolo mediamente largo

**Caratteristiche della buccia:**

- mediamente spessa, colore violetto, lenticelle elevate di grandi dimensioni e rosa.

**Peduncolo:**

- lungo e mediamente spesso.

**Caratteristiche della polpa:**

- di colore rosso scuro, mediamente fine e soda, succosa,
- cavità del frutto media.

**Caratteristiche degli acheni:**

- di piccole dimensioni, numerosi.

**Sapore :**

- Intenso, aromatico.

**FICO**  
**"Della Croce"**



**PIANTA:**

- di medio vigore.

**RAMO DI 1 ANNO:**

Di media lunghezza, colore verde-marrone.

**FOGLIA:**

Medio-grande ,trilobata, margine ondulato-crenato, picciolo di lunghezza media e di colore verde sulla parte superiore.

**PRODUZIONE:**

- Maturazione dei forniti in epoca intermedia.
- Fruttificazione unifera produce solo i forniti
- Requisiti per l'impollinazione: partenocarpica.
- Media resistenza alle manipolazioni e alle spaccature dell'ostiolo.

**CARATTERI DEL PRODOTTO:**

Dimensione frutto:

- medio

Caratteristiche del frutto:

- forma piriforme , asimmetrico, ostiolo mediamente largo con squame medie di colore bianche.

Caratteristiche della buccia:

- mediamente spessa, colore verde, lenticelle elevate di diverse dimensioni e bianche.

Peduncolo:

- medio e spesso.

Caratteristiche della polpa:

- di colore rosso scuro, brillante, mediamente fine e soda, succosa,
- cavità del frutto media.

Caratteristiche degli acheni:

- di medie dimensioni, numerosi.

Sapore :

- molto saporita e dolce a maturità completa, aromatica.

**FICO**  
**"Santa Croce"**



**PIANTA:**

- di mediovigore.

**RAMO DI 1 ANNO:**

Di media lunghezza, colore verde-marrone,

**FOGLIA:**

Media, pentalobata, margine ondulato, piccolo di lunghezza media.

**PRODUZIONE:**

- Maturazione dei forniti in epoca tardiva.
- Fruttificazione unifera produce solo i forniti
- Requisiti per l'impollinazione: partenocarpica.
- Media resistenza alle manipolazioni e alle spaccature dell'ostiolo.

**CARATTERI DEL PRODOTTO:**

**Dimensione frutto:**

- medio

**Caratteristiche del frutto:**

- forma piriforme , asimmetrico, ostiolo stretto con squame piccole rosa.

**Caratteristiche della buccia:**

- mediamente spessa, colore nero-violaceo, lenticelle elevate di medie dimensioni e rosa.

**Peduncolo:**

- di medie dimensioni e spessore.

**Caratteristiche della polpa:**

- di colore rosso scuro, brillante mediamente fine e soda, succosa,
- cavità del frutto media.

**Caratteristiche degli acheni:**

- di piccole dimensioni, numerosi.

**Sapore :**

- Intenso.



**FICO**  
**"Don Leonardo"**



**PIANTA:**

- di elevato vigore.

**RAMO DI 1 ANNO:**

Di media lunghezza, colore verdastro

**FOGLIA:**

grande , pentalobata, margine ondulato, picciolo di lunghezza media e di colore verde-giallo.

**PRODUZIONE:**

- Maturazione dei frutti in epoca intermedia.
- Fruttificazione unifera
- Requisiti per l'impollinazione: non partenocarpica.
- Scarsa resistenza alle manipolazioni e alle spaccature dell'ostiole.

**CARATTERI DEL PRODOTTO :**

**Dimensione frutto:**

- grande

**Caratteristiche del frutto:**

- forma sferico appiattito , asimmetrico, apice piatto, ostiole mediamente largo con squame medie dello stesso colore della buccia, costole longitudinali.

**Caratteristiche della buccia:**

- mediamente spessa, colore giallo verde, lenticelle elevate, grandi e bianche.

**Peduncolo:**

- di medie dimensioni e spessore.

**Caratteristiche della polpa:**

- di colore ambrato, poco soda, succosa,
- cavità del frutto grande.

**Caratteristiche degli acheni:**

- di piccole dimensioni, scarsi.

**Sapore :**

- Intenso, aromatico.

**FICO**  
**"Fiorone Mele"**



**PIANTA:**

- di elevato vigore.

**RAMO DI 1 ANNO:**

Lungo, colore marrone

**FOGLIA:**

Grande , pentalobata, margine crenato, picciolo lungo e di colore verde-giallo.

**PRODUZIONE:**

- Maturazione dei fioroni e dei forniti in epoca intermedia
- Fruttificazione: bifera
- Requisiti per l'impollinazione: partenocarpica.
- Medio-alta resistenza alle manipolazioni e alle spaccature dell'ostiolo.

**CARATTERI DEL PRODOTTO (fiorone):**

**Dimensione frutto:**

- grande

**Caratteristiche del frutto:**

- piriforme, asimmetrico, apice piatto, ostiolo mediamente largo con squame medie dello stesso colore della buccia, costole longitudinali evidenti.

**Caratteristiche della buccia:**

- mediamente spessa, colore verde, lenticelle elevate medio-piccole e bianche.

**Peduncolo:**

- corto e tozzo.

**Caratteristiche della polpa:**

- di colore rosso scuro, brillante mediamente fine e soda, succosa,
- cavità del frutto grande.

**Caratteristiche degli acheni:**

- di medie dimensioni, numerosi.

**Sapore :**

- Intenso, dolce, retrogusto acidulo.

**FICO**  
**"Fiorone Nero Triggiano"**



**PIANTA:**

- di medio-elevato vigore.

**RAMO DI 1 ANNO:**

Di media lunghezza, colore marrone

**FOGLIA:**

Medio, tri o pentalobata, margine ondulato, picciolo di lunghezza media e di colore verde.

**PRODUZIONE:**

- Maturazione dei fioroni di epoca intermedia.
- Maturazione dei forniti di epoca intermedia.
- Fruttificazione bifera produce fioroni e forniti
- Requisiti per l'impollinazione: partenocarpica per i fioroni e i forniti.
- Buona resistenza alle manipolazioni e alle spaccature dell'ostiolo.

**CARATTERI DEL PRODOTTO (fioroni):**

**Dimensione frutto:**

- Molto grande

**Caratteristiche del frutto:**

- forma oblata, asimmetrico, apice piatto, ostiolo mediamente largo con squame medie rosa chiaro, costole longitudinali.

**Caratteristiche della buccia:**

- mediamente spessa, colore verde bluastrò, lenticelle mediamente numerose, grandi e bianche.

**Peduncolo:**

- di piccole dimensioni, spesso.

**Caratteristiche della polpa:**

- di colore rosso scuro, brillante mediamente fine e poco soda, molto succosa,
- cavità del frutto media.

**Caratteristiche degli acheni:**

- di piccole dimensioni, mediamente numerose.

**Sapore :**

- molto saporita e dolce a maturità completa.

**FICO**  
**"La Penna"**



**PIANTA:**

- di medio vigore.

**RAMO DI 1 ANNO:**

Di media lunghezza, colore verde-marrone

**FOGLIA:**

Medio-grande ,penta o trilobata, margine crenato o ondulato, picciolo di lunghezza media e di colore verde-giallo sulla parte superiore.

**PRODUZIONE:**

- Maturazione dei forniti di epoca intermedia.
- Fruttificazione bifera
- Requisiti per l'impollinazione: partenocarpica.
- Medio-bassa resistenza alle manipolazioni e alle spaccature dell'ostiolo.

**CARATTERI DEL PRODOTTO (forniti):**

**Dimensione frutto:**

- medio

**Caratteristiche del frutto:**

- forma sferico appiattita , asimmetrico, apice piatto, ostiolo stretto con squame piccole dello stesso colore della buccia, costole longitudinali e prominenti.

**Caratteristiche della buccia:**

- mediamente spessa, colore violetto con bande verdi, lenticelle elevate medio-piccole e bianche.

**Peduncolo:**

- corto e spesso, mediamente facile da staccare.

**Caratteristiche della polpa:**

- di colore ambrato, brillante mediamente fine e poco soda, molto succosa,
- cavità del frutto piccola.

**Caratteristiche degli acheni:**

- di piccole dimensioni, numerosissimi.

**Sapore :**

- molto saporita e dolce a maturità completa, bassa acidità.

**FICO**  
**"Madonna del pozzo"**



**PIANTA:**

- di elevato vigore.

**RAMO DI 1 ANNO:**

Di media lunghezza, colore verde-marrone,

**FOGLIA:**

Medio-grande ,pentalobata, margine crenato, picciolo di lunghezza media e di colore verde sulla parte superiore.

**PRODUZIONE:**

- Maturazione dei forniti di epoca intermedie.
- Fruttificazione unifera
- Requisiti per l'impollinazione: partenocarpica.
- Medio-bassa resistenza alle manipolazioni e alle spaccature dell'ostiolo.

**CARATTERI DEL PRODOTTO (forniti):**

**Dimensione frutto:**

- medio

**Caratteristiche del frutto:**

- forma sferica, asimmetrico, apice piatto, ostiolo mediamente largo con squame medie di colore bianco, costole longitudinali.

**Caratteristiche della buccia:**

- mediamente spessa, colore giallo verde, lenticelle medio-elevate e di medie dimensioni, bianche.

**Peduncolo:**

- corto e tozzo.

**Caratteristiche della polpa:**

- di colore rosso scuro, brillante, tessitura media, mediamente succosa,
- cavità del frutto piccola.

**Caratteristiche degli acheni:**

- di medie dimensioni, numerosi.

**Sapore :**

- molto saporita e dolce a maturità completa, media acidità, aromatica.

**FICO**  
**"San Basilio"**



**PIANTA:**

- di medio-elevato vigore.

**RAMO DI 1 ANNO:**

Di media lunghezza, colore verde-marrone

**FOGLIA:**

Medio-grande , pentalobata, margine crenato, picciolo di lunghezza media e di colore verde-giallo.

**PRODUZIONE:**

- Maturazione dei fioroni in epoca precoce.
- Maturazione dei forniti in epoca precoce.
- Fruttificazione bifera produce fioroni e forniti
- Requisiti per l'impollinazione: partenocarpica per i fioroni, non partenocarpica per i forniti.
- Media resistenza alle manipolazioni e alle spaccature dell'ostiole.

**CARATTERI DEL PRODOTTO (fioroni):**

**Dimensione frutto:**

- Medio-grande

**Caratteristiche del frutto:**

- forma piriforme , leggermente asimmetrico, diametro massimo verso l'ostiole, apice piatto, ostiole stretto con squame piccole bianche.

**Caratteristiche della buccia:**

- di medio spessore, colore verde, lenticelle elevate piccole e bianche.

**Peduncolo:**

- di medie dimensioni e spessore.

**Caratteristiche della polpa:**

- di colore rosso chiaro, brillante e soda, succosa,
- cavità del frutto media.

**Caratteristiche degli acheni:**

- di piccole dimensioni, numerosi.

**Sapore :**

- molto saporita e dolce, media acidità.



**FICO**  
**"San Lorenzo"**



**PIANTA:**

- di medio vigore.

**RAMO DI 1 ANNO:**

Di media lunghezza, colore verde-marrone,

**FOGLIA:**

Medio, pentalobata, margine ondulato, picciolo medio e di colore verde-giallo sulla parte superiore.

**PRODUZIONE:**

- Maturazione dei forniti in epoca precoce.
- Fruttificazione bifera produce fioroni e forniti
- Requisiti per l'impollinazione: partenocarpica per i fioroni e per i forniti.
- Scarsa resistenza alle manipolazioni e alle spaccature dell'ostiolo.

**CARATTERI DEL PRODOTTO (forniti) :**

Dimensione frutto:

- medio

Caratteristiche del frutto:

- forma oblata , asimmetrico, apice piatto, ostiolo mediamente largo con squame piccole e rosa.

Caratteristiche della buccia:

- mediamente spessa, colore violaceo bluastrò con bande viola, lenticelle elevate medio-piccole e rosa.

Peduncolo:

- di medie dimensioni e spessore.

Caratteristiche della polpa:

- di colore ambrato, mediamente fine e soda, mediamente succosa,
- cavità del frutto media.

Caratteristiche degli acheni:

- di piccole dimensioni, scarsi.

Sapore :

- Buono.

**FICO**  
**"Schirale"**



**PIANTA:**

- di medio vigore.

**RAMO DI 1 ANNO:**

Di media lunghezza, colore marrone.

**FOGLIA:**

grande, pentalobata, margine ondulato-crenato, picciolo medio-lungo.

**PRODUZIONE:**

- Maturazione dei frutti di epoca intermedia.
- Fruttificazione unifera
- Requisiti per l'impollinazione: partenocarpica.
- Media resistenza alle manipolazioni.

**CARATTERI DEL PRODOTTO:**

Dimensione frutto:

- medio

Caratteristiche del frutto:

- forma oblata, asimmetrico, collo assente.

Caratteristiche della buccia:

- mediamente spessa, colore viola con bande irregolari verdi, lenticelle elevate di dimensioni medie e bianche.

Peduncolo:

- di medie dimensioni e spessore.

Caratteristiche della polpa:

- di colore rosso, tessitura fine, succosa
- cavità del frutto piccola.

Caratteristiche degli acheni:

- di dimensioni medie, numerosi.

Sapore :

- Intenso.

**FICO**  
**"Fonnole"**



**PIANTA:**

- di medio vigore.

**RAMO DI 1 ANNO:**

Di media lunghezza, colore verde-marrone.

**FOGLIA:**

media ,pentalobata, margine ondulato, picciolo di lunghezza media

**PRODUZIONE:**

- Maturazione dei forniti di epoca intermedia.
- Fruttificazione unifera produce solo i forniti
- Requisiti per l'impollinazione: partenocarpica.
- Media resistenza alle manipolazioni e alle spaccature dell'ostiolo.

**CARATTERI DEL PRODOTTO:**

Dimensione frutto:

- medio

Caratteristiche del frutto:

- forma globosa , asimmetrico, apice piatto,

Caratteristiche della buccia:

- mediamente spessa, colore nero violaceo, lenticelle medie e rosa.

Peduncolo:

- lungo e mediamente spesso.

Caratteristiche della polpa:

- di colore rosso scuro, brillante mediamente fine e soda, succosa,
- cavità del frutto media.

Caratteristiche degli acheni:

- di medie dimensioni, numerosi.

Sapore :

- Intenso

**FICO  
"Folle"**



**PIANTA:**

- di medio vigore.

**RAMO DI 1 ANNO:**

Di media lunghezza, colore verde-marrone,

**FOGLIA:**

Medio, pentalobata, margine ondulato, picciolo medio e di colore verde-giallo sulla parte superiore.

**PRODUZIONE:**

- Maturazione dei forniti in epoca precoce.
- Fruttificazione bifera produce fioroni e forniti
- Requisiti per l'impollinazione: partenocarpica per i fioroni e per i forniti.
- Scarsa resistenza alle manipolazioni e alle spaccature dell'ostiolo.

**CARATTERI DEL PRODOTTO (forniti) :**

Dimensione frutto:

- medio

Caratteristiche del frutto:

- forma oblata , asimmetrico, apice piatto, ostiolo mediamente largo con squame piccole e rosa.

Caratteristiche della buccia:

- mediamente spessa, colore violaceo bluastrò con bande viola, lenticelle elevate medio-piccole e rosa.

Peduncolo:

- di medie dimensioni e spessore.

Caratteristiche della polpa:

- di colore ambrato, mediamente fine e soda, mediamente succosa,
- cavità del frutto media.

Caratteristiche degli acheni:

- di piccole dimensioni, scarsi.

Sapore :

- Buono.

**FICO**  
**"Vastesana"**



**PIANTA:**

- di medio vigore.

**RAMO DI 1 ANNO:**

Di media lunghezza, colore verde-marrone.

**FOGLIA:**

Media ,pentalobata, margine intero, picciolo di lunghezza media e.

**PRODUZIONE:**

- Maturazione in epoca medio-tardiva.
- Fruttificazione unifera produce solo i forniti
- Requisiti per l'impollinazione: partenocarpica.
- scarsa resistenza alle manipolazioni e alle spaccature dell'ostiolo.

**CARATTERI DEL PRODOTTO:**

**Dimensione frutto:**

- Medio-piccoli

**Caratteristiche del frutto:**

- forma piriforme-allungata , asimmetrico, ostiolo mediamente largo con squame medie di colore bianco o rosa.

**Caratteristiche della buccia:**

- mediamente spessa, colore verde chiaro, lenticelle elevate di diverse dimensioni e bianche.

**Peduncolo:**

- lungo e mediamente spesso.

**Caratteristiche della polpa:**

- di colore rosso scuro, brillante, mediamente fine e soda, succosa,
- cavità del frutto larga.

**Caratteristiche degli acheni:**

- di medie dimensioni, mediamente numerosi.

**Sapore :**

- Intenso.

**FICO**  
**"Santa Marina"**



**PIANTA:**

- di medio vigore.

**RAMO DI 1 ANNO:**

Di media lunghezza, colore verde-marrone.

**FOGLIA:**

grande, tri o pentalobata, margine crenato, picciolo medio.

**PRODUZIONE:**

- Maturazione dei forniti in epoca intermedia.
- Fruttificazione unifera
- Requisiti per l'impollinazione: partenocarpica.
- Media resistenza alle manipolazioni.

**CARATTERI DEL PRODOTTO:**

Dimensione frutto:

- Piccolo

Caratteristiche del frutto:

- forma globoso , asimmetrico, apice piatto.

Caratteristiche della buccia:

- mediamente spessa, colore verde con bande violetto verso il peduncolo, con collo piccolo e stretto, lenticelle mediamente presenti, di dimensioni medie e bianche.

Peduncolo:

- corto e tozzo.

Caratteristiche della polpa:

- di colore ambrato, mediamente consistente, poco succosa
- cavità del frutto piccola.

Caratteristiche degli acheni:

- di dimensioni medie, mediamente presenti.

Sapore :

- Delicato, mediamente zuccherino.



**FICO  
"Turca"**



**PIANTA:**

- di medio vigore.

**RAMO DI 1 ANNO:**

Di media lunghezza, colore marrone-verdastro

**FOGLIA:**

Medio-grande, tri o pentalobata, margine ondulato, picciolo di lunghezza media.

**PRODUZIONE:**

- Maturazione dei forniti in epoca medio-tardiva.
- Fruttificazione unifera
- Requisiti per l'impollinazione: partenocarpica.
- Medio-alta resistenza alle manipolazioni e alle spaccature dell'ostiolo.

**CARATTERI DEL PRODOTTO (forniti):**

**Dimensione frutto:**

- medio

**Caratteristiche del frutto:**

- forma piriforme, leggermente asimmetrico, collo medio-lungo, apice piatto, ostiolo mediamente largo con squame medie, rosa.

**Caratteristiche della buccia:**

- mediamente spessa, colore viola bluastrò, lenticelle elevate medio-grande e rosa.

**Peduncolo:**

- corto e tozzo.

**Caratteristiche della polpa:**

- di colore rosso ambrato, mediamente fine e soda, succosa
- cavità del frutto piccola.

**Caratteristiche degli acheni:**

- di medie dimensioni, numerosi.

**Sapore :**

- Intermedio.

**FICO**  
**"Morettina"**



**PIANTA:**

- di medio vigore.

**RAMO DI 1 ANNO:**

Di media lunghezza, colore verde-marrone,

**FOGLIA:**

Medio-grande, tri o pentalobata, margine ondulato, picciolo di lunghezza media e di colore verde.

**PRODUZIONE:**

- Maturazione dei forniti in epoca tardiva.
- Fruttificazione unifera produce solo i forniti
- Requisiti per l'impollinazione: partenocarpica.
- Media resistenza alle manipolazioni e alle spaccature dell'ostiolo.

**CARATTERI DEL PRODOTTO:**

**Dimensione frutto:**

- media

**Caratteristiche del frutto:**

- forma globosa, leggermente asimmetrico, apice piatto, ostiolo mediamente largo con squame medie rosa chiaro.

**Caratteristiche della buccia:**

- mediamente spessa, colore viola bluastrò, lenticelle mediamente numerose, medio-grandi e rosa.

**Peduncolo:**

- di media lunghezza e spessore.

**Caratteristiche della polpa:**

- di colore rosso, brillante mediamente fine e soda, succosa,
- cavità del frutto piccola.

**Caratteristiche degli acheni:**

- di piccole dimensioni, mediamente numerosi.

**Sapore :**

- Intenso.

**FICO**  
**"Combina"**



**PIANTA:**

- di elevato vigore.

**RAMO DI 1 ANNO:**

Di media lunghezza, colore verdastro

**FOGLIA:**

Medio-grande, trilobata, margine ondulato, picciolo di lunghezza media e di colore verde-giallo sulla parte superiore.

**PRODUZIONE:**

- Maturazione dei fioroni in epoca medio precoce.
- Maturazione dei forniti in epoca intermedia.
- Fruttificazione bifera produce fioroni e forniti
- Requisiti per l'impollinazione: partenocarpica per i fioroni e per i forniti.
- Medio-bassa resistenza alle manipolazioni e alle spaccature dell'ostiolo.

**CARATTERI DEL PRODOTTO (fioroni):**

Dimensione frutto:

- grande

Caratteristiche del frutto:

- forma piriforme, asimmetrico, ostiolo stretto con squame piccole rosa.

Caratteristiche della buccia:

- sottile, colore nero violaceo, lenticelle di medie dimensioni e rosa.

Peduncolo:

- corto e spesso, mediamente facile da staccare.

Caratteristiche della polpa:

- di colore ambrato, strato violetto attorno alla buccia, brillante mediamente fine e poco soda, molto succosa,
- cavità del frutto media.

Caratteristiche degli acheni:

- di piccole dimensioni, medi.

Sapore :

- Aromatico, dolce.

**FICO**  
**"Del cavaliere"**



**PIANTA:**

- di medio vigore.

**RAMO DI 1 ANNO:**

Di media lunghezza, colore verde-marrone,

**FOGLIA:**

Medio-grande , tri o pentalobata, margine crenato, picciolo di lunghezza media e di colore verde sulla parte superiore.

**PRODUZIONE:**

- Maturazione dei forniti in epoca medio-tardiva
- Fruttificazione unifera produce i forniti
- Requisiti per l'impollinazione: partenocarpica.
- Medio-alta resistenza alle manipolazioni e alle spaccature dell'ostiolo.

**CARATTERI DEL PRODOTTO:**

**Dimensione frutto:**

- medio

**Caratteristiche del frutto:**

- forma piriforme appiattita, leggermente asimmetrico, apice piatto, collo presente.

**Caratteristiche della buccia:**

- mediamente spessa, colore verde violaceo a maturità, lenticelle medio-elevate e di medie dimensioni, bianche.

**Peduncolo:**

- di media lunghezza e spessore.

**Caratteristiche della polpa:**

- di colore rosso, non brillante, tessitura media, mediamente succosa,
- cavità del frutto piccola.

**Caratteristiche degli acheni:**

- di medie dimensioni, numerosi.

**Sapore :**

- molto saporita e dolce a maturità completa.

**FICO**  
**"Granato"**



**PIANTA:**

- di medio vigore.

**RAMO DI 1 ANNO:**

Di media lunghezza, colore verde-marrone,

**FOGLIA:**

Medio-grande , penta o trilobata, margine ondulato o crenato, picciolo di lunghezza media e di colore verde-giallo.

**PRODUZIONE:**

- Fruttificazione bifera produce fioroni e forniti
- Maturazione dei fioroni in epoca precoce.
- Maturazione dei forniti in epoca intermedia.
- Requisiti per l'impollinazione: partenocarpica per i fioroni e per i forniti.
- Media resistenza alle manipolazioni e alle spaccature dell'ostiole.

**CARATTERI DEL PRODOTTO (fioroni):**

Dimensione frutto:

- medio

Caratteristiche del frutto:

- forma oblata , leggermente asimmetrico, apice piatto, ostiole semiaperto con squame piccole dello stesso colore della buccia.

Caratteristiche della buccia:

- di medio spessore, colore blu violaceo, lenticelle di medie dimensioni, piccole e rosa.

Peduncolo:

- di medie dimensioni e spesso.

Caratteristiche della polpa:

- di colore rossastro, brillante granulosa e soda, mediamente succosa,
- cavità del frutto media.

Caratteristiche degli acheni:

- di grandi dimensioni, numerosi.

Sapore :

- Dolce e aromatico.

**FICO**  
**"Mappafaro"**



**PIANTA:**

- di medio vigore.

**RAMO DI 1 ANNO:**

Di media lunghezza, colore marrone verdastro,

**FOGLIA:**

Media , pentalobata, margine crenato, picciolo di lunghezza media e di colore verde-giallo.

**PRODUZIONE:**

- Maturazione dei forniti in epoca tardiva.
- Fruttificazione unifera produce i forniti
- Requisiti per l'impollinazione: partenocarpica.
- Medio-alta resistenza alle manipolazioni e alle spaccature dell'ostiolo.

**CARATTERI DEL PRODOTTO :**

**Dimensione frutto:**

- medio-piccola

**Caratteristiche del frutto:**

- forma piriforme appiattita, leggermente asimmetrico, apice piatto, ostiolo mediamente largo con squame medie dello stesso colore della buccia.

**Caratteristiche della buccia:**

- mediamente spessa, colore violaceo, lenticelle elevate medio-piccole.

**Peduncolo:**

- mediamente lungo e spesso, facile da staccare.

**Caratteristiche della polpa:**

- di colore rosso, mediamente fine e soda, mediamente succosa,
- cavità del frutto media.

**Caratteristiche degli acheni:**

- di piccole dimensioni, numerosi.

**Sapore :**

- Intenso, retrogusto acidulo.



**FICO**  
**"Panetta"**



**PIANTA:**

- di medio vigore.

**RAMO DI 1 ANNO:**

Di media lunghezza, colore verde-marrone.

**FOGLIA:**

grande, tri o pentalobata, margine dentato, picciolo medio-lungo.

**PRODUZIONE:**

- Maturazione dei frutti in epoca intermedia.
- Fruttificazione unifera
- Requisiti per l'impollinazione: partenocarpica.
- Media resistenza alle manipolazioni.

**CARATTERI DEL PRODOTTO:**

Dimensione frutto:

- grande

Caratteristiche del frutto:

- forma oblata, simmetrico, apice piatto.

Caratteristiche della buccia:

- mediamente spessa, colore violaceo con bande verdi vicino al peduncolo, lenticelle elevate di grandi dimensioni e bianche.

Peduncolo:

- corto e tozzo.

Caratteristiche della polpa:

- di colore rosso, pastosa. Molto succosa
- cavità del frutto medio.

Caratteristiche degli acheni:

- di dimensioni medio-grandi, numerosi.

Sapore :

- Intenso.

**FICO**  
**"Potentino"**



**PIANTA:**

- di elevato vigore.

**RAMO DI 1 ANNO:**

Di media lunghezza, colore verde-marrone.

**FOGLIA:**

grande, tri o pentalobata, margine dentato, picciolo medio-lungo.

**PRODUZIONE:**

- Maturazione dei fioroni in epoca precoce.
- Maturazione dei forniti in epoca intermedia.
- Fruttificazione bifera produce fioroni e forniti
- Requisiti per l'impollinazione: partenocarpica per i fioroni e i forniti.
- Media resistenza alle manipolazioni e alle spaccature dell'ostiole.

**CARATTERI DEL PRODOTTO (fiorone):**

Dimensione frutto:

- grande

Caratteristiche del frutto:

- forma piriforme-appiattita , asimmetrico, costolature evidenti.

Caratteristiche della buccia:

- mediamente spessa, colore viola bluastro, lenticelle elevate di dimensioni medie e rosa.

Peduncolo:

- corto e tozzo.

Caratteristiche della polpa:

- di colore rosso chiaro, succosissima
- cavità del frutto medio-grande.

Caratteristiche degli acheni:

- di dimensioni medio-grandi, scarsi.

Sapore :

- Delicato.

**FICO**  
**"San Pietro"**



**PIANTA:**

- di medio-elevato vigore.

**RAMO DI 1 ANNO:**

Di media lunghezza, colore verde-marrone

**FOGLIA:**

Medio-grande , pentalobata, margine crenato, picciolo di lunghezza media e di colore verde-giallo.

**PRODUZIONE:**

- Maturazione dei fioroni in epoca precoce.
- Maturazione dei forniti in epoca precoce.
- Fruttificazione bifera produce fioroni e forniti
- Requisiti per l'impollinazione: partenocarpica per i fioroni, non partenocarpica per i forniti.
- Media resistenza alle manipolazioni e alle spaccature dell'ostiolo.

**CARATTERI DEL PRODOTTO (fioroni):**

Dimensione frutto:

- Medio-grande

Caratteristiche del frutto:

- forma piriforme , leggermente asimmetrico, diametro massimo verso l'ostiolo, apice piatto, ostiolo stretto con squame piccole bianche.

Caratteristiche della buccia:

- di medio spessore, colore verde, lenticelle elevate piccole e bianche.

Peduncolo:

- di medie dimensioni e spessore.

Caratteristiche della polpa:

- di colore rosso chiaro, brillante e soda, succosa,
- cavità del frutto media.

Caratteristiche degli acheni:

- di piccole dimensioni, numerosi.

Sapore :

- molto saporita e dolce, media acidità.

**FICO**  
**"Tarantina"**



**PIANTA:**

- di elevato vigore.

**RAMO DI 1 ANNO:**

Di media lunghezza, colore verde-marrone.

**FOGLIA:**

grande, pentalobata, margine ondulato-crenato, picciolo medio-lungo.

**PRODUZIONE:**

- maturazione dei fioroni in epoca tardiva
- Maturazione dei forniti di epoca medio-tardiva.
- Fruttificazione bifera
- Requisiti per l'impollinazione: partenocarpica.
- Buon resistenza alle manipolazioni.

**CARATTERI DEL PRODOTTO( fioroni):**

**Dimensione frutto:**

- grande

**Caratteristiche del frutto:**

- forma oblata , asimmetrico, apice piatto.

**Caratteristiche della buccia:**

- mediamente spessa, colore blu-nerastro o violetto scuro, lenticelle elevate di dimensioni medie e rosa.

**Peduncolo:**

- corto e tozzo.

**Caratteristiche della polpa:**

- di colore rosso chiaro, succosa
- cavità del frutto medio-grande.

**Caratteristiche degli acheni:**

- di dimensioni medio-grandi, mediamente presenti.

**Sapore :**

- molto saporita e dolce a maturità completa, aromatica, con retrogusto acidulo.

**FICO**  
**"Fracazzano bianco di Oria"**



**PIANTA:**

- di elevato vigore.

**RAMO DI 1 ANNO:**

Lungo, colore verde-marrone.

**FOGLIA:**

grande, pentalobata, margine ondulato-crenato, picciolo lungo.

**PRODUZIONE:**

- Maturazione dei forniti in epoca intermedia.
- Fruttificazione unifera
- Requisiti per l'impollinazione: partenocarpica.
- Media resistenza alle manipolazioni.

**CARATTERI DEL PRODOTTO:**

**Dimensione frutto:**

- Medio-piccolo

**Caratteristiche del frutto:**

- forma oblata , simmetrico, ostiolo di medie dimensioni, rosa, apice piatto.

**Caratteristiche della buccia:**

- sottile, colore verde con bande gialle irregolari, lenticelle scarse di dimensioni grandi e bianche.

**Peduncolo:**

- corto e tozzo.

**Caratteristiche della polpa:**

- di colore ambrato, tessitura media, poco succosa
- cavità del frutto media.

**Caratteristiche degli acheni:**

- di dimensioni medie, scarsi.

**Sapore :**

- Aromatico.

**FICO  
"A piru"**



**PIANTA:**

- di medio vigore.

**RAMO DI 1 ANNO:**

Di media lunghezza, colore verde-marrone.

**FOGLIA:**

media, tri o pentalobata, margine serrato, picciolo medio-lungo.

**PRODUZIONE:**

- Maturazione dei forniti in epoca medio-tardiva.
- Fruttificazione unifera
- Requisiti per l'impollinazione: partenocarpica.
- Buona resistenza alle manipolazioni.

**CARATTERI DEL PRODOTTO:**

Dimensione frutto:

- medio

Caratteristiche del frutto:

- forma piriforme , simmetrico, apice piatto.

Caratteristiche della buccia:

- spessa, colore verde giallo, lenticelle elevate di dimensioni medie e bianche.

Peduncolo:

- corto e tozzo.

Caratteristiche della polpa:

- di colore rosso, leggermente granulosa, mediamente succosa
- cavità del frutto media.

Caratteristiche degli acheni:

- di dimensioni medie, mediamente presenti.

Sapore :

- Molto dolce.



**FICO**  
**"Gentile nero del Gargano"**



**PIANTA:**

- di elevato vigore.

**RAMO DI 1 ANNO:**

Di media lunghezza, colore verdastro.

**FOGLIA:**

media, pentalobata, margine crenato, picciolo medio.

**PRODUZIONE:**

- Maturazione dei fioroni in epoca intermedia
- Maturazione dei forniti in epoca intermedia.
- Fruttificazione bifera
- Requisiti per l'impollinazione: partenocarpica.
- media resistenza alle manipolazioni.

**CARATTERI DEL PRODOTTO (fioroni):**

**Dimensione frutto:**

- grande

**Caratteristiche del frutto:**

- forma piriforme-allungato , asimmetrico, collo presente e lungo.

**Caratteristiche della buccia:**

- mediamente spessa, colore blu-nerastro o violetto scuro, lenticelle elevate di dimensioni medie e rosa.

**Peduncolo:**

- lungo e mediamente spesso.

**Caratteristiche della polpa:**

- di colore rosa ambrato, tessitura fine, succosa
- cavità del frutto media.

**Caratteristiche degli acheni:**

- di dimensioni medie, mediamente presenti.

**Sapore :**

- Intenso.

**FICO**  
**"Bottavalana"**



**PIANTA:**

- di mediovigore.

**RAMO DI 1 ANNO:**

Di media lunghezza, colore verde-marrone.

**FOGLIA:**

media, pentalobata, margine crenato, picciolo medio-lungo.

**PRODUZIONE:**

- Maturazione dei forniti in epoca intermedia.
- Fruttificazione unifera
- Requisiti per l'impollinazione: partenocarpica.
- Bassa resistenza alle manipolazioni.

**CARATTERI DEL PRODOTTO:**

Dimensione frutto:

- grande

Caratteristiche del frutto:

- forma oblata , asimmetrico, apice piatto.

Caratteristiche della buccia:

- mediamente spessa, colore giallo verde, lenticelle elevate di dimensioni elevate e bianco.

Peduncolo:

- corto e tozzo.

Caratteristiche della polpa:

- di colore rosso marrone ambrato, media succosità
- cavità del frutto grande.

Caratteristiche degli acheni:

- di dimensioni medie, mediamente presenti.

Sapore :

- Poco saporita e dolce a maturità completa.

**FICO**  
**"Murgiana"**



**PIANTA:**

- di elevato vigore.

**RAMO DI 1 ANNO:**

Di media lunghezza, colore verde-marrone.

**FOGLIA:**

grande, pentalobata, margine ondulato-crenato, picciolo medio-lungo.

**PRODUZIONE:**

- maturazione dei fioroni in epoca tardiva
- Maturazione dei forniti di epoca medio-tardiva.
- Fruttificazione bifera
- Requisiti per l'impollinazione: partenocarpica.
- Buon resistenza alle manipolazioni.

**CARATTERI DEL PRODOTTO( fioroni):**

**Dimensione frutto:**

- grande

**Caratteristiche del frutto:**

- forma oblata , asimmetrico, apice piatto.

**Caratteristiche della buccia:**

- mediamente spessa, colore blu-nerastro o violetto scuro, lenticelle elevate di dimensioni medie e rosa.

**Peduncolo:**

- corto e tozzo.

**Caratteristiche della polpa:**

- di colore rosso chiaro, succosa
- cavità del frutto medio-grande.

**Caratteristiche degli acheni:**

- di dimensioni medio-grandi, mediamente presenti.

**Sapore :**

- molto saporita e dolce a maturità completa, aromatica, con retrogusto acidulo.

**FICO  
"Napoletana"**



**PIANTA:**

- di mediovigore.

**RAMO DI 1 ANNO:**

Di media lunghezza, colore verde-marrone.

**FOGLIA:**

media, pentalobata, margine ondulato-crenato, picciolo medio.

**PRODUZIONE:**

- Maturazione dei forniti in epoca intermedia.
- Fruttificazione unifera
- Requisiti per l'impollinazione: partenocarpica.
- Bassa resistenza alle manipolazioni.

**CARATTERI DEL PRODOTTO:**

Dimensione frutto:

- grande

Caratteristiche del frutto:

- forma piriforme , asimmetrico, apice piatto.

Caratteristiche della buccia:

- mediamente spessa, colore viola, lenticelle elevate di dimensioni medie e bianche.

Peduncolo:

- di medie dimensioni e spessore.

Caratteristiche della polpa:

- di colore rosso, tessitura fine, molto succosa.
- cavità del frutto piccola.

Caratteristiche degli acheni:

- di dimensioni medio, mediamente presenti.

Sapore :

- Dolce.

**FICO**  
**"Chiazzaredha"**



**PIANTA:**

- di medio vigore.

**RAMO DI 1 ANNO:**

Di media lunghezza, colore marrone.

**FOGLIA:**

grande, pentalobata, margine serrato, picciolo medio.

**PRODUZIONE:**

- Maturazione dei forniti in epoca intermedia.
- Fruttificazione unifera
- Requisiti per l'impollinazione: partenocarpica.
- Buona resistenza alle manipolazioni.

**CARATTERI DEL PRODOTTO:**

Dimensione frutto:

- media

Caratteristiche del frutto:

- forma piriforme-appiattita , asimmetrico, apice piatto.

Caratteristiche della buccia:

- mediamente spessa, colore verde giallognolo, collo piccolo, lenticelle elevate di dimensioni medie e bianche.

Peduncolo:

- molto corto e tozzo.

Caratteristiche della polpa:

- di colore rosso-rosa scuro, mediamente consistente, mediamente succosa
- cavità del frutto media.

Caratteristiche degli acheni:

- di dimensioni medie, mediamente numerosi.

Sapore :

- Buono.

**FICO**  
**"Citrulara"**



**PIANTA:**

- di medio vigore.

**RAMO DI 1 ANNO:**

Di media lunghezza, colore verde-marrone.

**FOGLIA:**

grande, pentalobata, margine ondulato-crenato, picciolo medio-lungo.

**PRODUZIONE:**

- Maturazione dei forniti in epoca intermedia.
- Fruttificazione unifera
- Requisiti per l'impollinazione: partenocarpica.
- Media resistenza alle manipolazioni.

**CARATTERI DEL PRODOTTO:**

**Dimensione frutto:**

- Medio-grande

**Caratteristiche del frutto:**

- forma piriforme , simmetrico, collo piccolo.

**Caratteristiche della buccia:**

- mediamente spessa, colore blu-nerastro, lenticelle elevate di dimensioni medie e rosa.

**Peduncolo:**

- di media lunghezza e spessore.

**Caratteristiche della polpa:**

- di colore rosso chiaro, tessitura fine, mediamente succosa
- cavità del frutto media.

**Caratteristiche degli acheni:**

- di dimensioni medio-grandi, mediamente numerosi.

**Sapore :**

- molto saporita e dolce a maturità completa, aromatica, con retrogusto acidulo.



**FICO**  
**"Culummu nero di Presicce"**



**PIANTA:**

- di medio vigore.

**RAMO DI 1 ANNO:**

Di media lunghezza, colore marrone,

**FOGLIA:**

Media , pentalobata, margine crenato, picciolo di lunghezza media.

**PRODUZIONE:**

- Maturazione dei fioroni e forniti in epoca medio-precoca.
- Fruttificazione bifera
- Requisiti per l'impollinazione: partenocarpica.
- Media resistenza alle manipolazioni e alle spaccature dell'ostiolo.

**CARATTERI DEL PRODOTTO (fioroni):**

Dimensione frutto:

- medio

Caratteristiche del frutto:

- forma piriforme , con collo, asimmetrico, ostiolo stretto con squame rosa.

Caratteristiche della buccia:

- mediamente spessa, colore violaceo, lenticelle elevate di medie dimensioni e rosa.

Peduncolo:

- corto e tozzo, facile da staccare.

Caratteristiche della polpa:

- di colore rosa, brillante mediamente fine e soda, succosa,
- cavità del frutto media.

Caratteristiche degli acheni:

- di piccole dimensioni, scarsi.

Sapore :

- molto saporita e dolce a maturità completa, aromatica.

**FICO**  
**"Menna di vacca bianca"**



**PIANTA:**

- di elevato vigore.

**RAMO DI 1 ANNO:**

Di media lunghezza, colore verde-marrone.

**FOGLIA:**

media, pentalobata, margine crenato, picciolo medio-lungo.

**PRODUZIONE:**

- Maturazione dei forniti in epoca medio-tardiva.
- Fruttificazione unifera
- Requisiti per l'impollinazione: partenocarpica.
- Buona resistenza alle manipolazioni.

**CARATTERI DEL PRODOTTO:**

Dimensione frutto:

- grande

Caratteristiche del frutto:

- forma piriforme, asimmetrico, collo presente e mediamente lungo, ostiolo semiaperto, bianco.

Caratteristiche della buccia:

- mediamente spessa, colore verde chiaro, lenticelle elevate di grandi dimensioni, bianche

Peduncolo:

- mediamente lungo e spesso.

Caratteristiche della polpa:

- di colore rosso scuro, tessitura media, mediamente succosa
- cavità del frutto medio-grande.

Caratteristiche degli acheni:

- di dimensioni medio-grandi, numerosi.

Sapore :

- Intermedio.

**FICO**  
**"Moscatello"**



**PIANTA:**

- di elevato vigore.

**RAMO DI 1 ANNO:**

Di media lunghezza, colore verde-marrone.

**FOGLIA:**

media, pentalobata, margine seghettato, picciolo medio-lungo.

**PRODUZIONE:**

- Maturazione dei fioroni e dei forniti in epoca intermedia.
- Fruttificazione bifera
- Requisiti per l'impollinazione: partenocarpica.
- Bassa resistenza alle manipolazioni.

**CARATTERI DEL PRODOTTO (forniti):**

**Dimensione frutto:**

- piccolo

**Caratteristiche del frutto:**

- forma oblata , simmetrico, apice piatto.

**Caratteristiche della buccia:**

- sottile, colore giallo verde con bande regolari viola, lenticelle scarse di dimensioni piccole e bianche.

**Peduncolo:**

- lungo e spesso.

**Caratteristiche della polpa:**

- di colore rosso, tessitura grossolana, mediamente succosa
- cavità del frutto piccola.

**Caratteristiche degli acheni:**

- di dimensioni piccole, mediamente presenti.

**Sapore :**

- Molto buono.

**FICO  
"Porca"**



**PIANTA:**

- di elevato vigore.

**RAMO DI 1 ANNO:**

Di media lunghezza, colore verde-marrone.

**FOGLIA:**

Molto grande , tri o eptalobata, margine ondulato-crenato, picciolo di lunghezza media e di colore verde sulla parte superiore.

**PRODUZIONE:**

- Maturazione dei forniti in epoca intermedia.
- Fruttificazione unifera produce solo i forniti
- Requisiti per l'impollinazione: partenocarpica.
- Media resistenza alle manipolazioni e alle spaccature dell'ostiolo.

**CARATTERI DEL PRODOTTO:**

**Dimensione frutto:**

- Molto grande

**Caratteristiche del frutto:**

- forma oblata, asimmetrico, apice piatto, ostiolo mediamente largo con squame medie di colore rosa.

**Caratteristiche della buccia:**

- mediamente spessa, colore verde chiaro, lenticelle elevate di diverse dimensioni e bianche.

**Peduncolo:**

- medio e spesso.

**Caratteristiche della polpa:**

- di colore rosso scuro, brillante, mediamente fine e soda, succosa,
- cavità del frutto grande.

**Caratteristiche degli acheni:**

- di medie dimensioni, numerosissimi.

**Sapore :**

- molto saporita e dolce a maturità completa.

**FICO**  
**"Dottato nero del Gargano"**



**PIANTA:**

- di elevato vigore.

**RAMO DI 1 ANNO:**

Di media lunghezza, colore verde-marrone,

**FOGLIA:**

Media , trilobata, margine ondulato, picciolo di lunghezza media e di colore verde chiaro sulla parte superiore.

**PRODUZIONE:**

- Maturazione dei forniti in epoca intermedia.
- Fruttificazione unifera produce solo i forniti, raramente biferi
- Requisiti per l'impollinazione: partenocarpica.
- Buona resistenza alle manipolazioni e alle spaccature dell'ostiolo.

**CARATTERI DEL PRODOTTO:**

**Dimensione frutto:**

- medio

**Caratteristiche del frutto:**

- forma piriforme, asimmetrico, apice piatto, ostiolo mediamente largo con squame medie di colore rosa, costole longitudinali.

**Caratteristiche della buccia:**

- mediamente spessa, colore nero violaceo, lenticelle mediamente presenti di medie dimensioni e bianche.

**Peduncolo:**

- mediamente lungo e spesso.

**Caratteristiche della polpa:**

- di colore ambrato, mediamente fine e soda, mediamente succosa,
- cavità del frutto piccola.

**Caratteristiche degli acheni:**

- di piccole dimensioni, numerosi.

**Sapore :**

- Aromatico.

**FICO**  
**"Rigata nero"**



**PIANTA:**

- di medio-elevato vigore.

**RAMO DI 1 ANNO:**

Di media lunghezza, colore verde-marrone,

**FOGLIA:**

Medio-grande ,penta o trilobata, margine crenato o ondulato, picciolo di lunghezza media e di colore verde-giallo sulla parte superiore.

**PRODUZIONE:**

- Maturazione dei fioroni in epoca intermedia.
- Maturazione dei forniti in epoca intermedia.
- Fruttificazione bifera produce fioroni e forniti
- Requisiti per l'impollinazione: partenocarpica per i fioroni e i forniti.
- Media resistenza alle manipolazioni e alle spaccature dell'ostiolo.

**CARATTERI DEL PRODOTTO (forniti):**

Dimensione frutto:

- medio

Caratteristiche del frutto:

- forma oblata , asimmetrico, apice piatto, ostiolo stretto con squame piccole e rosa.

Caratteristiche della buccia:

- mediamente spessa, colore violetto con bande regolari gialle, lenticelle elevate medio-piccole e rosa.

Peduncolo:

- corto e spesso, mediamente facile da staccare.

Caratteristiche della polpa:

- di colore rosso, brillante mediamente fine e poco soda, mediamente succosa,
- cavità del frutto media.

Caratteristiche degli acheni:

- di medie dimensioni, numerosi.

Sapore :

- molto saporita e dolce a maturità completa.



**FICO**  
**"Tenente"**



**PIANTA:**

- di medio vigore.

**RAMO DI 1 ANNO:**

Di media lunghezza, colore verde-marrone,

**FOGLIA:**

Media, tri o pentalobata, margine crenato, picciolo di lunghezza media e di colore verde sulla parte superiore.

**PRODUZIONE:**

- Maturazione dei frutti in epoca intermedia.
- Fruttificazione unifera
- Requisiti per l'impollinazione: partenocarpica.
- Media resistenza alle manipolazioni e alle spaccature dell'ostiole.

**CARATTERI DEL PRODOTTO:**

**Dimensione frutto:**

- medio

**Caratteristiche del frutto:**

- forma sferica, simmetrico, apice piatto, ostiole mediamente largo con squame medie di colore bianco, costole longitudinali e prominenti.

**Caratteristiche della buccia:**

- mediamente spessa, colore verde chiaro, lenticelle medio-elevate e di medie dimensioni, bianche.

**Peduncolo:**

- molto corto e tozzo, difficile da staccare.

**Caratteristiche della polpa:**

- di colore rosso, tessitura media, mediamente succosa, granulosa.
- cavità del frutto piccola.

**Caratteristiche degli acheni:**

- di medie dimensioni, numerosi.

**Sapore :**

- Dolce e pastoso.

**FICO**  
**"Regina bianca di Triggiano"**



**PIANTA:**

- di elevato vigore.

**RAMO DI 1 ANNO:**

Di media lunghezza, colore verde-marrone,

**FOGLIA:**

Medio-grande ,pentalobata, margine crenato, picciolo di lunghezza media e di colore verde sulla parte superiore.

**PRODUZIONE:**

- Maturazione dei fioroni e dei forniti in epoca intermedia.
- Fruttificazione bifera
- Requisiti per l'impollinazione: partenocarpica per i fioroni e i forniti.
- Medio-bassa resistenza alle manipolazioni e alle spaccature dell'ostiole.

**CARATTERI DEL PRODOTTO (forniti):**

**Dimensione frutto:**

- medio

**Caratteristiche del frutto:**

- forma piriforme appiattita, simmetrico, apice piatto, ostiole mediamente largo con squame medie di colore bianco.

**Caratteristiche della buccia:**

- mediamente spessa, colore verde, lenticelle medio-elevate e di medie dimensioni, bianche.

**Peduncolo:**

- molto corto e tozzo, molto difficile da staccare.

**Caratteristiche della polpa:**

- di colore rosso, non brillante, tessitura media, mediamente succosa,
- cavità del frutto piccola.

**Caratteristiche degli acheni:**

- di medie dimensioni, numerosi.

**Sapore :**

- Dolce.

**FICO**  
**"Cervone rosso"**



**PIANTA:**

- di medio vigore.

**RAMO DI 1 ANNO:**

Di media lunghezza, colore verde-marrone,

**FOGLIA:**

Media , pentalobata, margine crenato, picciolo medio e di colore verde-giallo sulla parte superiore.

**PRODUZIONE:**

- Maturazione dei forniti in epoca medio-tardiva.
- Fruttificazione unifera
- Requisiti per l'impollinazione: partenocarpica.
- Media resistenza alle manipolazioni e alle spaccature dell'ostiolo.

**CARATTERI DEL PRODOTTO :**

**Dimensione frutto:**

- grande

**Caratteristiche del frutto:**

- forma oblungo , asimmetrico, ostiolo mediamente largo con squame piccole e rosa, costole longitudinali e prominenti.

**Caratteristiche della buccia:**

- mediamente spessa, colore violetto con bande viola scuro, lenticelle mediamente presenti, medio-piccole e bianco-rosa.

**Peduncolo:**

- di media lunghezza e spessore.

**Caratteristiche della polpa:**

- di colore rosso scuro, mediamente fine e soda, mediamente succosa,
- cavità del frutto media.

**Caratteristiche degli acheni:**

- di medie dimensioni, numerosi.

**Sapore :**

- Intenso.

**FICO**  
**"Delle tre volte"**



**PIANTA:**

- di medio-elevato vigore.

**RAMO DI 1 ANNO:**

Di media lunghezza, colore marrone,

**FOGLIA:**

Medio-grande , pentalobata, margine crenato, picciolo di lunghezza media e di colore verde-giallo.

**PRODUZIONE:**

- Maturazione dei forniti in epoca tardiva
- Fruttificazione unifera produce i forniti
- Requisiti per l'impollinazione: partenocarpica.
- Medio-alta resistenza alle manipolazioni e alle spaccature dell'ostiolo.

**CARATTERI DEL PRODOTTO:**

**Dimensione frutto:**

- piccolo

**Caratteristiche del frutto:**

- forma piriforme appiattita, leggermente asimmetrico, apice piatto, ostiolo chiuso.

**Caratteristiche della buccia:**

- mediamente spessa, colore verde, lenticelle elevate medio-piccole e bianche.

**Peduncolo:**

- mediamente lungo e spesso.

**Caratteristiche della polpa:**

- di colore rosso, mediamente fine e soda, poco succosa,
- cavità del frutto media.

**Caratteristiche degli acheni:**

- di piccole dimensioni, numerosi.

**Sapore :**

- Non molto saporita e poco dolce, retrogusto acidulo.

**FICO**  
**"Stafiero"**



**PIANTA:**

- di medio vigore.

**RAMO DI 1 ANNO:**

Di media lunghezza, colore verde-marrone,

**FOGLIA:**

Medio-grande , pentalobata, margine ondulato, picciolo di lunghezza media e di colore verde chiaro sulla parte superiore.

**PRODUZIONE:**

- Maturazione dei forniti di epoca intermedio-tardiva.
- Fruttificazione unifera produce solo i forniti
- Requisiti per l'impollinazione: partenocarpica.
- Media resistenza alle manipolazioni e alle spaccature dell'ostiolo.

**CARATTERI DEL PRODOTTO:**

**Dimensione frutto:**

- medio

**Caratteristiche del frutto:**

- forma piriforme appiattita, asimmetrico, apice piatto, ostiolo mediamente largo con squame medie di colore rosa, semiaperto, collo presente e mediamente lungo.

**Caratteristiche della buccia:**

- mediamente spessa, colore violaceo, lenticelle elevate di diverse dimensioni.

**Peduncolo:**

- di media lunghezza e spessore.

**Caratteristiche della polpa:**

- di colore rosso scuro, brillante mediamente fine e soda, succosa,
- cavità del frutto media.

**Caratteristiche degli acheni:**

- di medie dimensioni, numerosi.

**Sapore :**

- Dolce.



**FICO**  
**"Verdone di San Giorgio"**



**PIANTA:**

- di elevato vigore.

**RAMO DI 1 ANNO:**

Di media lunghezza, colore verde-marrone,

**FOGLIA:**

Medio-grande , pentalobata, margine ondulato, picciolo di lunghezza media e di colore verde chiaro sulla parte superiore.

**PRODUZIONE:**

- Maturazione dei forniti di epoca intermedia.
- Fruttificazione unifera produce solo i forniti
- Requisiti per l'impollinazione: partenocarpica.
- Media resistenza alle manipolazioni e alle spaccature dell'ostiolo.

**CARATTERI DEL PRODOTTO:**

Dimensione frutto:

- medio

Caratteristiche del frutto:

- forma piriforme, asimmetrico, apice piatto, ostiolo mediamente largo con squame medie di colore bianco, costole longitudinali.

Caratteristiche della buccia:

- mediamente spessa, colore verde, lenticelle elevate di diverse dimensioni e bianche.

Peduncolo:

- di media lunghezza e spessore.

Caratteristiche della polpa:

- di colore rosso scuro, brillante mediamente fine e soda, succosa,
- cavità del frutto media.

Caratteristiche degli acheni:

- di medie dimensioni, numerosi.

Sapore :

- Intenso.



**FICO**  
**"Testa di gatto"**



**PIANTA:**

- di medio vigore.

**RAMO DI 1 ANNO:**

Di media lunghezza, colore verde-marrone,

**FOGLIA:**

Medio-grande, pentalobata, margine crenato, picciolo di lunghezza media e di colore verde.

**PRODUZIONE:**

- Maturazione dei fioroni in epoca intermedia.
- Maturazione dei forniti in epoca intermedia-tardiva.
- Fruttificazione bifera produce fioroni e forniti
- Requisiti per l'impollinazione: partenocarpica per i fioroni e i forniti.
- Buona resistenza alle manipolazioni e alle spaccature dell'ostiole.

**CARATTERI DEL PRODOTTO (forniti):**

**Dimensione frutto:**

- medio

**Caratteristiche del frutto:**

- forma globosa, asimmetrico, apice piatto, ostiole mediamente largo con squame medie rosa chiaro, costole longitudinali.

**Caratteristiche della buccia:**

- mediamente spessa, colore violetto, lenticelle mediamente numerose, grandi e bianche.

**Peduncolo:**

- di medie dimensioni e spessore.

**Caratteristiche della polpa:**

- di colore rosa ambrato, tessitura media, molto succosa,
- cavità del frutto media.

**Caratteristiche degli acheni:**

- di piccole dimensioni, mediamente numerose.

**Sapore :**

- Buono, molto dolce

**FICO**  
**"Melanzana bianca"**



**PIANTA:**

- di medio vigore.

**RAMO DI 1 ANNO:**

Di media lunghezza, colore verde-marrone.

**FOGLIA:**

media, tri o pentalobata, margine serrato, picciolo medio-lungo.

**PRODUZIONE:**

- Maturazione dei forniti in epoca medio-tardiva.
- Fruttificazione unifera
- Requisiti per l'impollinazione: partenocarpica.
- Buona resistenza alle manipolazioni.

**CARATTERI DEL PRODOTTO:**

Dimensione frutto:

- medio

Caratteristiche del frutto:

- forma piriforme , simmetrico, apice piatto.

Caratteristiche della buccia:

- spessa, colore verde giallo, lenticelle elevate di dimensioni medie e bianche.

Peduncolo:

- corto e tozzo.

Caratteristiche della polpa:

- di colore rosso, leggermente granulosa, mediamente succosa
- cavità del frutto media.

Caratteristiche degli acheni:

- di dimensioni medie, mediamente presenti.

Sapore :

- Molto dolce.

**FICO**  
**"Zavorra"**



**PIANTA:**

- di medio vigore e habitus espanso.

**RAMO DI 1 ANNO:**

Di media lunghezza, colore marrone,

**FOGLIA:**

Medio-grande , pentalobata, margine crenato, picciolo di lunghezza media e di colore verde-giallo.

**PRODUZIONE:**

- Maturazione dei forniti medio-tardiva.
- Fruttificazione unifera produce i forniti
- Requisiti per l'impollinazione: partenocarpica.
- Medio-alta resistenza alle manipolazioni e alle spaccature dell'ostiolo.

**CARATTERI DEL PRODOTTO (forniti):**

**Dimensione frutto:**

- medio-piccola

**Caratteristiche del frutto:**

- forma piriforme allungato, leggermente asimmetrico, apice piatto, ostiolo mediamente largo con squame medie rosa chiaro, costole longitudinali non evidenti.

**Caratteristiche della buccia:**

- spessa, colore nero violaceo, lenticelle elevate medio-piccole e rosa.

**Peduncolo:**

- di medie dimensioni e spesso.

**Caratteristiche della polpa:**

- di colore rosso scuro, brillante mediamente fine e soda, poco succosa,
- cavità del frutto media.

**Caratteristiche degli acheni:**

- di medie dimensioni, numerosi.

**Sapore :**

- Intenso.

**FICO  
"Cavour"**



**PIANTA:**

- di elevato vigore.

**RAMO DI 1 ANNO:**

Di media lunghezza, colore marrone verdastro,

**FOGLIA:**

Media , pentalobata, margine crenato, picciolo di lunghezza media e di colore verde-giallo.

**PRODUZIONE:**

- Maturazione dei forniti tardiva.
- Fruttificazione unifera produce i forniti
- Requisiti per l'impollinazione: partenocarpica.
- Medio-alta resistenza alle manipolazioni e alle spaccature dell'ostiolo.

**CARATTERI DEL PRODOTTO:**

Dimensione frutto:

- piccolo

Caratteristiche del frutto:

- forma piriforme, leggermente asimmetrico, apice piatto, ostiolo mediamente largo con squame medie rosa chiaro, costole longitudinali non evidenti.

Caratteristiche della buccia:

- mediamente spessa, colore nero violaceo, lenticelle elevate medio-piccole e rosa.

Peduncolo:

- di medie dimensioni e spesso.

Caratteristiche della polpa:

- di colore rosso scuro, mediamente fine e soda, poco succosa,
- cavità del frutto piccola.

Caratteristiche degli acheni:

- di medie dimensioni, numerosi.

Sapore :

- Intenso ed aromatico.

**FICO**  
**"Tignuso"**



**PIANTA:**

- di elevato vigore.

**RAMO DI 1 ANNO:**

Di media lunghezza, colore verde-marrone,

**FOGLIA:**

Medio-grande , pentalobata, margine dentato, picciolo di lunghezza media e di colore verde-giallo.

**PRODUZIONE:**

- Maturazione dei fioroni in epoca intermedia.
- Maturazione dei forniti in epoca intermedia.
- Fruttificazione bifera produce fioroni e forniti
- Requisiti per l'impollinazione: partenocarpica per i fioroni e non partenocarpica per i forniti.
- Media resistenza alle manipolazioni e alle spaccature dell'ostiolo.

**CARATTERI DEL PRODOTTO (fioroni):**

Dimensione frutto:

- medio

Caratteristiche del frutto:

- forma oblata , asimmetrico, apice piatto, ostiolo medio con squame piccole dello stesso colore della buccia, costole longitudinali e prominenti.

Caratteristiche della buccia:

- di medio spessore, colore giallo con bande piccole viola, lenticelle mediamente presenti piccole e bianche.

Peduncolo:

- di media lunghezza e spessore.

Caratteristiche della polpa:

- di colore ambrato, tessitura media, molto succosa,
- cavità del frutto media.

Caratteristiche degli acheni:

- di grandi dimensioni, numerosi.

Sapore :

- Intenso.



**FICO**  
**"Santa pulita"**



**PIANTA:**

- di medio vigore.

**RAMO DI 1 ANNO:**

Di media lunghezza, colore verde-marrone.

**FOGLIA:**

media, pentalobata, margine crenato, picciolo medio-lungo.

**PRODUZIONE:**

- Maturazione dei forniti in epoca intermedia.
- Fruttificazione unifera
- Requisiti per l'impollinazione: partenocarpica.
- Bassa resistenza alle manipolazioni.

**CARATTERI DEL PRODOTTO:**

Dimensione frutto:

- grande

Caratteristiche del frutto:

- forma sferico appiattita , asimmetrico, apice piatto.

Caratteristiche della buccia:

- sottile, colore verde chiaro, lenticelle elevate di grandi dimensioni e bianche.

Peduncolo:

- di medie dimensioni e spessore.

Caratteristiche della polpa:

- di colore rosso, tessitura media, elevata succosità
- cavità del frutto grande.

Caratteristiche degli acheni:

- di dimensioni medie, mediamente presenti.

Sapore :

- Intenso e dolce.



**FICO**  
**"Agostinella"**



**PIANTA:**

- di medio vigore.

**RAMO DI 1 ANNO:**

Di media lunghezza, colore verde-marrone.

**FOGLIA:**

media, pentalobata, margine ondulato-crenato, picciolo medio.

**PRODUZIONE:**

- Maturazione dei forniti in epoca precoce.
- Fruttificazione unifera
- Requisiti per l'impollinazione: partenocarpica.
- Bassa resistenza alle manipolazioni.

**CARATTERI DEL PRODOTTO:**

Dimensione frutto:

- piccolo

Caratteristiche del frutto:

- forma piriforme-appiattita , asimmetrico, apice piatto.

Caratteristiche della buccia:

- sottile, colore marrone verde con bande regolari viola, lenticelle scarse di medie dimensioni e bianche.

Peduncolo:

- lungo e mediamente spesso.

Caratteristiche della polpa:

- di colore ambrato-rosa, di media tessitura e succosità.
- cavità del frutto media.

Caratteristiche degli acheni:

- di dimensioni piccoli, scarsi.

Sapore :

- Aromatico ed intenso

**FICO**  
**"Bottapezzenti"**



**PIANTA:**

- di mediovigore.

**RAMO DI 1 ANNO:**

Di media lunghezza, colore verde-marrone.

**FOGLIA:**

media, pentalobata, margine crenato, picciolo medio-lungo.

**PRODUZIONE:**

- Maturazione dei forniti in epoca intermedia.
- Fruttificazione unifera
- Requisiti per l'impollinazione: partenocarpica.
- Bassa resistenza alle manipolazioni.

**CARATTERI DEL PRODOTTO:**

Dimensione frutto:

- grande

Caratteristiche del frutto:

- forma oblata , asimmetrico, apice piatto.

Caratteristiche della buccia:

- mediamente spessa, colore giallo verde, lenticelle elevate di dimensioni elevate e bianco.

Peduncolo:

- corto e tozzo.

Caratteristiche della polpa:

- di colore rosso marrone ambrato, media succosità
- cavità del frutto grande.

Caratteristiche degli acheni:

- di dimensioni medie, mediamente presenti.

Sapore :

- Poco saporita e dolce a maturità completa.

**FICO**  
**"Catenelle"**



**PIANTA:**

- di medio vigore.

**RAMO DI 1 ANNO:**

Di media lunghezza, colore verde-marrone.

**FOGLIA:**

media, pentalobata, margine dentato, picciolo medio-lungo.

**PRODUZIONE:**

- Maturazione dei forniti tra l'ultima decade di agosto e la prima di ottobre.
- Fruttificazione unifera
- Requisiti per l'impollinazione: partenocarpica.
- Media resistenza alle manipolazioni.

**CARATTERI DEL PRODOTTO:**

Dimensione frutto:

- grande

Caratteristiche del frutto:

- forma oblato , asimmetrico, apice piatto.

Caratteristiche della buccia:

- mediamente spessa, colore nero violaceo, lenticelle elevate di dimensioni medie e rosa.

Peduncolo:

- lungo e di medio spessore.

Caratteristiche della polpa:

- di colore rosso scuro, media tessitura, mediamente succosa
- cavità del frutto media.

Caratteristiche degli acheni:

- di dimensioni medie, numerosi.

Sapore :

- Dolce.

**FICO**  
**"Cipolla"**



**PIANTA:**

- di medio vigore.

**RAMO DI 1 ANNO:**

Di media lunghezza, colore verde-marrone.

**FOGLIA:**

media, pentalobata, margine ondulato-crenato, picciolo medio-lungo.

**PRODUZIONE:**

- Maturazione dei forniti tra l'ultima decade di agosto e la prima di ottobre.
- Fruttificazione unifera
- Requisiti per l'impollinazione: partenocarpica.
- Bassa resistenza alle manipolazioni.

**CARATTERI DEL PRODOTTO:**

Dimensione frutto:

- medio

Caratteristiche del frutto:

- forma globoso , asimmetrico, apice piatto.

Caratteristiche della buccia:

- mediamente spessa, colore giallo verde con bande regolari viola marroni, lenticelle di medie dimensioni e bianche.

Peduncolo:

- di medie dimensioni e spessore.

Caratteristiche della polpa:

- di colore rosso, tessitura media, mediamente succosa
- cavità del frutto piccola.

Caratteristiche degli acheni:

- di dimensioni medie, scarsi.

Sapore :

- Intenso.

**FICO**  
**"Cioccolato"**



**PIANTA:**

- di medio vigore.

**RAMO DI 1 ANNO:**

Di media lunghezza, colore verde-marrone.

**FOGLIA:**

media, tri o pentalobata, margine ondulato-crenato, picciolo medio-lungo.

**PRODUZIONE:**

- Maturazione dei frutti tra l'ultima decade di agosto e la prima di ottobre.
- Fruttificazione unifera
- Requisiti per l'impollinazione: partenocarpica.
- Media resistenza alle manipolazioni.

**CARATTERI DEL PRODOTTO:**

Dimensione frutto:

- piccolo

Caratteristiche del frutto:

- forma sferica, simmetrico, apice piatto.

Caratteristiche della buccia:

- mediamente spessa, colore marrone con bande irregolari viola marrone, lenticelle elevate di dimensioni medie e bianche.

Peduncolo:

- lungo e di medio spessore.

Caratteristiche della polpa:

- di colore ambrato, tessitura fine, succosissima
- cavità del frutto media.

Caratteristiche degli acheni:

- di dimensioni piccole, scarsi.

Sapore :

- Molto dolce



**FICO**  
**"Del vescovo"**



**PIANTA:**

- di elevato vigore.

**RAMO DI 1 ANNO:**

Di media lunghezza, colore verde-marrone.

**FOGLIA:**

grande, pentalobata, margine ondulato-crenato, picciolo medio-lungo.

**PRODUZIONE:**

- Maturazione dei forniti e dei fioroni in epoca intermedia.
- Fruttificazione bifera
- Requisiti per l'impollinazione: partenocarpica.
- Bassa resistenza alle manipolazioni.

**CARATTERI DEL PRODOTTO (forniti):**

Dimensione frutto:

- grande

Caratteristiche del frutto:

- forma globosa , asimmetrico, apice piatto.

Caratteristiche della buccia:

- mediamente spessa, colore violaceo, lenticelle elevate di dimensioni medie e rosa.

Peduncolo:

- lungo e di medio spessore

Caratteristiche della polpa:

- di colore rosso scuro, tessitura fine, succosissima
- cavità del frutto media.

Caratteristiche degli acheni:

- di dimensioni medio-grandi, numerosi.

Sapore :

- Intenso.



**FICO**  
**"Plinio"**



**PIANTA:**

- di medio vigore.

**RAMO DI 1 ANNO:**

Di media lunghezza, colore verde-marrone.

**FOGLIA:**

media, pentalobata, margine dentato, picciolo medio-lungo.

**PRODUZIONE:**

- Maturazione dei forniti in epoca intermedia.
- Fruttificazione unifera
- Requisiti per l'impollinazione: partenocarpica.
- Bassa resistenza alle manipolazioni.

**CARATTERI DEL PRODOTTO:**

Dimensione frutto:

- medio

Caratteristiche del frutto:

- forma globoso , asimmetrico, apice piatto.

Caratteristiche della buccia:

- mediamente spessa, colore rosa chiaro con bande verdi irregolari, lenticelle elevate di dimensioni medie e bianche.

Peduncolo:

- lungo e mediamente spesso

Caratteristiche della polpa:

- di colore rosso chiaro, tessitura fine, succosissima
- cavità del frutto piccola.

Caratteristiche degli acheni:

- di dimensioni medie, mediamente presenti.

Sapore :

- dolce.

**FICO**  
**"Don Giacomo Divella"**



**PIANTA:**

- di elevato vigore.

**RAMO DI 1 ANNO:**

Di media lunghezza, colore verde-marrone,

**FOGLIA:**

Medio-grande, pentalobata, margine crenato, picciolo di lunghezza media e di colore verde-giallo.

**PRODUZIONE:**

- Maturazione dei fioroni in epoca intermedia.
- Maturazione dei forniti in epoca intermedia.
- Fruttificazione bifera produce fioroni e forniti
- Requisiti per l'impollinazione: partenocarpica per i fioroni e per i forniti.
- scarsa resistenza alle manipolazioni e alle spaccature dell'ostiole.

**CARATTERI DEL PRODOTTO (fioroni):**

Dimensione frutto:

- grande

Caratteristiche del frutto:

- forma oblata, asimmetrico, apice piatto, ostiole aperto, medio con squame rosa, costole longitudinali e prominenti.

Caratteristiche della buccia:

- di medio spessore, colore verde con bande marrone chiaro, lenticelle mediamente presenti piccole e bianche.

Peduncolo:

- di media lunghezza e spessore.

Caratteristiche della polpa:

- di colore rosso ambrato, tessitura media, molto succosa,
- cavità del frutto media.

Caratteristiche degli acheni:

- di medie dimensioni, scarsi.

Sapore :

- Intenso.

**FICO  
"Flauti"**



**PIANTA:**

- di medio vigore.

**RAMO DI 1 ANNO:**

Di media lunghezza, colore verde-marrone.

**FOGLIA:**

media, pentalobata, margine ondulato-crenato, picciolo medio-lungo.

**PRODUZIONE:**

- Maturazione dei forniti tra l'ultima decade di agosto e la prima di ottobre.
- Fruttificazione unifera
- Requisiti per l'impollinazione: partenocarpica.
- Elevata resistenza alle manipolazioni.

**CARATTERI DEL PRODOTTO:**

Dimensione frutto:

- medio

Caratteristiche del frutto:

- forma piriforme , asimmetrico, apice piatto.

Caratteristiche della buccia:

- mediamente spessa, colore viola bluastrò con bande verdi, lenticelle elevate di dimensioni medie e rosa.

Peduncolo:

- lungo e di medio spessore

Caratteristiche della polpa:

- di colore rosso scuro, tessitura fine, mediamente succosa
- cavità del frutto media.

Caratteristiche degli acheni:

- di dimensioni medie, numerosi.

Sapore :

- Intenso.

**FICO**  
**"Mennavacca"**



**PIANTA:**

- di medio vigore.

**RAMO DI 1 ANNO:**

Di media lunghezza, colore verde-marrone.

**FOGLIA:**

grande, pentalobata, margine ondulato-crenato, picciolo medio-lungo.

**PRODUZIONE:**

- Maturazione dei forniti in epoca intermedia.
- Fruttificazione unifera
- Requisiti per l'impollinazione: partenocarpica.
- Media resistenza alle manipolazioni.

**CARATTERI DEL PRODOTTO:**

Dimensione frutto:

- Medio-grande

Caratteristiche del frutto:

- forma piriforme , simmetrico, collo piccolo.

Caratteristiche della buccia:

- mediamente spessa, colore blu-nerastro, lenticelle elevate di dimensioni medie e rosa.

Peduncolo:

- di media lunghezza e spessore.

Caratteristiche della polpa:

- di colore rosso chiaro, tessitura fine, mediamente succosa
- cavità del frutto media.

Caratteristiche degli acheni:

- di dimensioni medio-grandi, mediamente numerosi.

Sapore :

- molto saporita e dolce a maturità completa, aromatica, con retrogusto acidulo.

**FICO**  
**"Passedda"**



**PIANTA:**

- di medio vigore.

**RAMO DI 1 ANNO:**

Di media lunghezza, colore verde-marrone.

**FOGLIA:**

media, trilobata, margine ondulato-crenato, picciolo medio-lungo.

**PRODUZIONE:**

- Maturazione dei forniti in epoca intermedia-tardiva.
- Fruttificazione unifera
- Requisiti per l'impollinazione: partenocarpica.
- Bassa resistenza alle manipolazioni.

**CARATTERI DEL PRODOTTO:**

Dimensione frutto:

- medio

Caratteristiche del frutto:

- forma sferico-appiattita , asimmetrico, apice piatto.

Caratteristiche della buccia:

- sottile, colore violetto scuro con bande marroni, lenticelle elevate di dimensioni medie e bianche.

Peduncolo:

- mediamente lungo e spesso

Caratteristiche della polpa:

- di colore ambrato, di media tessitura, succosissima
- cavità del frutto media.

Caratteristiche degli acheni:

- di dimensioni piccoli, scarsi.

Sapore :

- Molto dolce

**FICO**  
**"Troianella"**



**PIANTA:**

- di medio vigore.

**RAMO DI 1 ANNO:**

Di media lunghezza, colore verde-marrone.

**FOGLIA:**

media, pentalobata, margine ondulato-crenato, picciolo medio-lungo.

**PRODUZIONE:**

- Maturazione dei frutti in epoca intermedia.
- Fruttificazione unifera
- Requisiti per l'impollinazione: partenocarpica.
- Bassa resistenza alle manipolazioni.

**CARATTERI DEL PRODOTTO:**

Dimensione frutto:

- medio

Caratteristiche del frutto:

- forma globoso , asimmetrico, apice piatto.

Caratteristiche della buccia:

- mediamente spessa, colore verde giallo, lenticelle elevate di dimensioni medie e bianche.

Peduncolo:

- corto e tozzo.

Caratteristiche della polpa:

- di colore rosso scuro, tessitura fine, succosissima
- cavità del frutto media.

Caratteristiche degli acheni:

- di dimensioni medie, numerosi.

Sapore :

- Aromatico.



**FICO**  
**"Varderana Nera"**



**PIANTA:**

- di medio vigore.

**RAMO DI 1 ANNO:**

Di media lunghezza, colore verde-marrone.

**FOGLIA:**

media, pentalobata, margine intero, picciolo medio-lungo.

**PRODUZIONE:**

- Maturazione dei forniti in epoca intermedia.
- Fruttificazione bifera
- Requisiti per l'impollinazione: partenocarpica.
- Bassa resistenza alle manipolazioni.

**CARATTERI DEL PRODOTTO (forniti):**

Dimensione frutto:

- piccolo

Caratteristiche del frutto:

- forma piriforme-allungato , asimmetrico, apice piatto.

Caratteristiche della buccia:

- mediamente spessa, colore nero violaceo, lenticelle elevate di dimensioni medie e bianche.

Peduncolo:

- lungo e di medie dimensioni

Caratteristiche della polpa:

- di colore rosso scuro, tessitura fine, succosissima
- cavità del frutto grande.

Caratteristiche degli acheni:

- di dimensioni medie, mediamente presenti.

Sapore :

- Intenso.

**FICO**  
**"Varderana Bianca"**



**PIANTA:**

- di medio vigore.

**RAMO DI 1 ANNO:**

Di media lunghezza, colore verde-marrone.

**FOGLIA:**

media, pentalobata, margine intero, picciolo medio-lungo.

**PRODUZIONE:**

- Maturazione dei forniti in epoca intermedia.
- Fruttificazione bifera
- Requisiti per l'impollinazione: partenocarpica.
- Bassa resistenza alle manipolazioni.

**CARATTERI DEL PRODOTTO (forniti):**

Dimensione frutto:

- piccolo

Caratteristiche del frutto:

- forma piriforme-allungato , asimmetrico, apice piatto.

Caratteristiche della buccia:

- mediamente spessa, colore verde chiaro, lenticelle elevate di dimensioni medie e bianche.

Peduncolo:

- lungo e di medie dimensioni

Caratteristiche della polpa:

- di colore rosso scuro, tessitura fine, succosissima
- cavità del frutto grande.

Caratteristiche degli acheni:

- di dimensioni medie, mediamente presenti.

Sapore :

- Intenso.